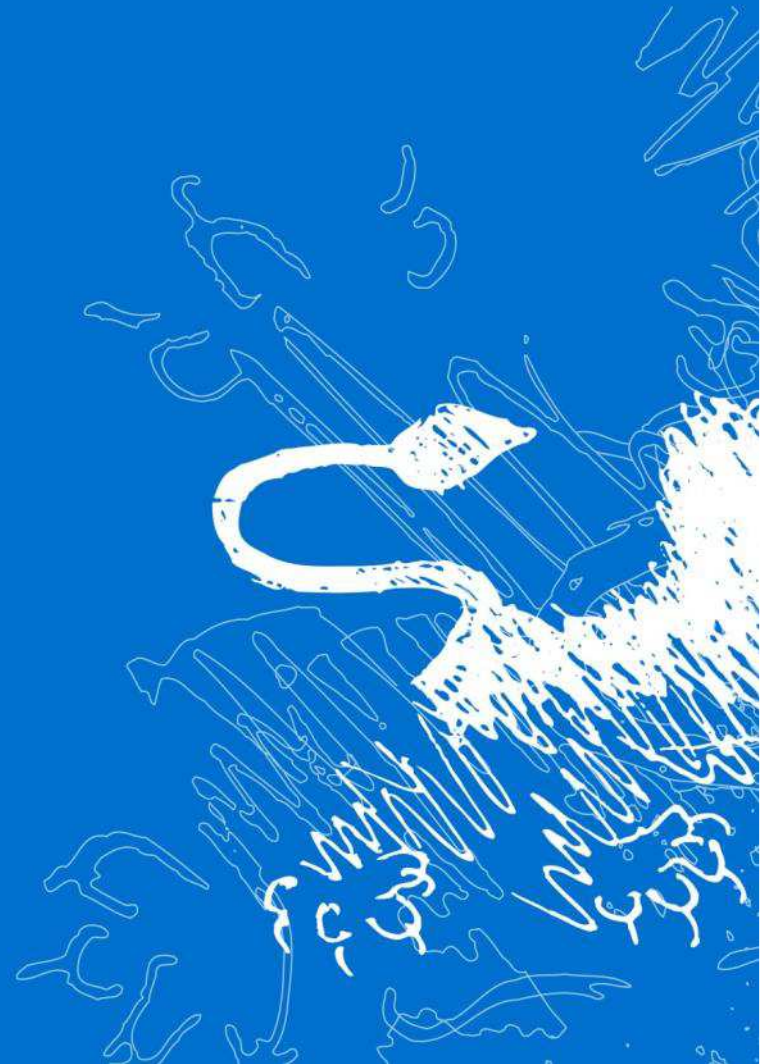


# Welkom

Stand van zaken  
gebiedsontwikkeling WTC-Cambuur

20 december 2017

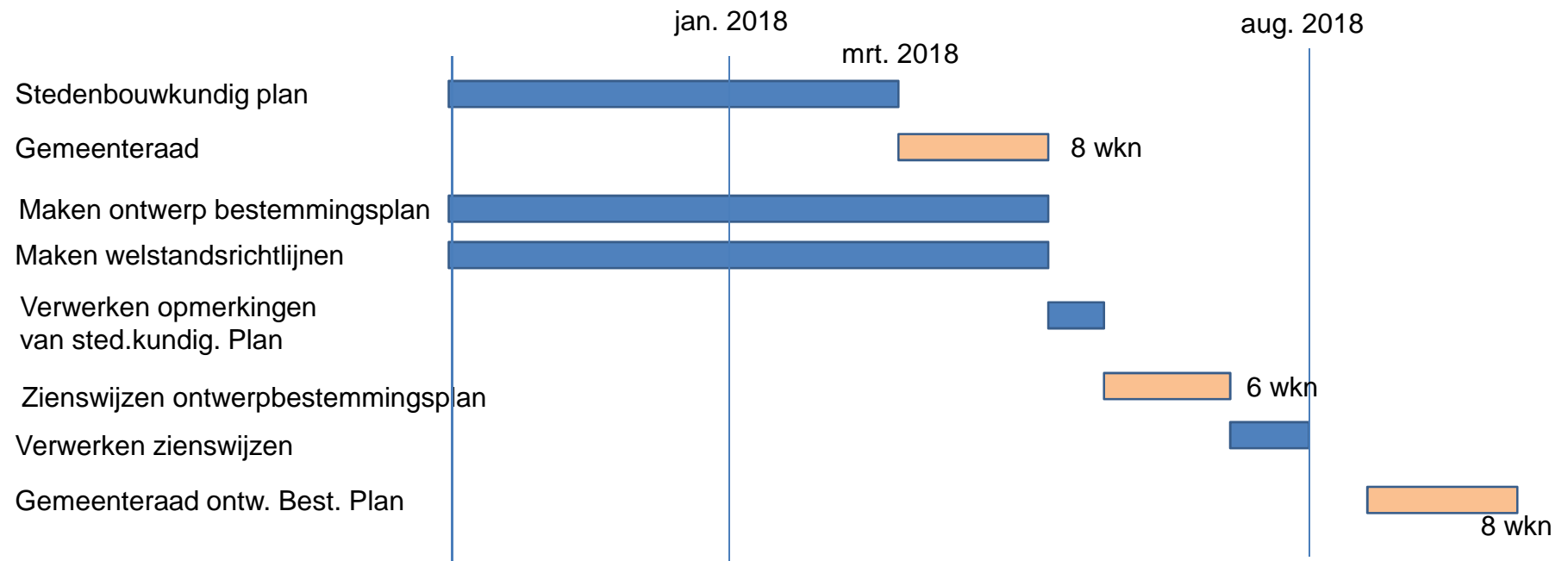


# Programma

- Introductie door wethouder Henk Deinum
- Stand van zaken door projectleider Ynze Haitsma
  - Planning
  - Wat hebben we gedaan
  - Wat moet er nog worden gedaan
- Reacties en vragen



# Planning



Stedenbouwkundig plan + beeldkwaliteitsplan

Verkeer en parkeren

Functies, programma

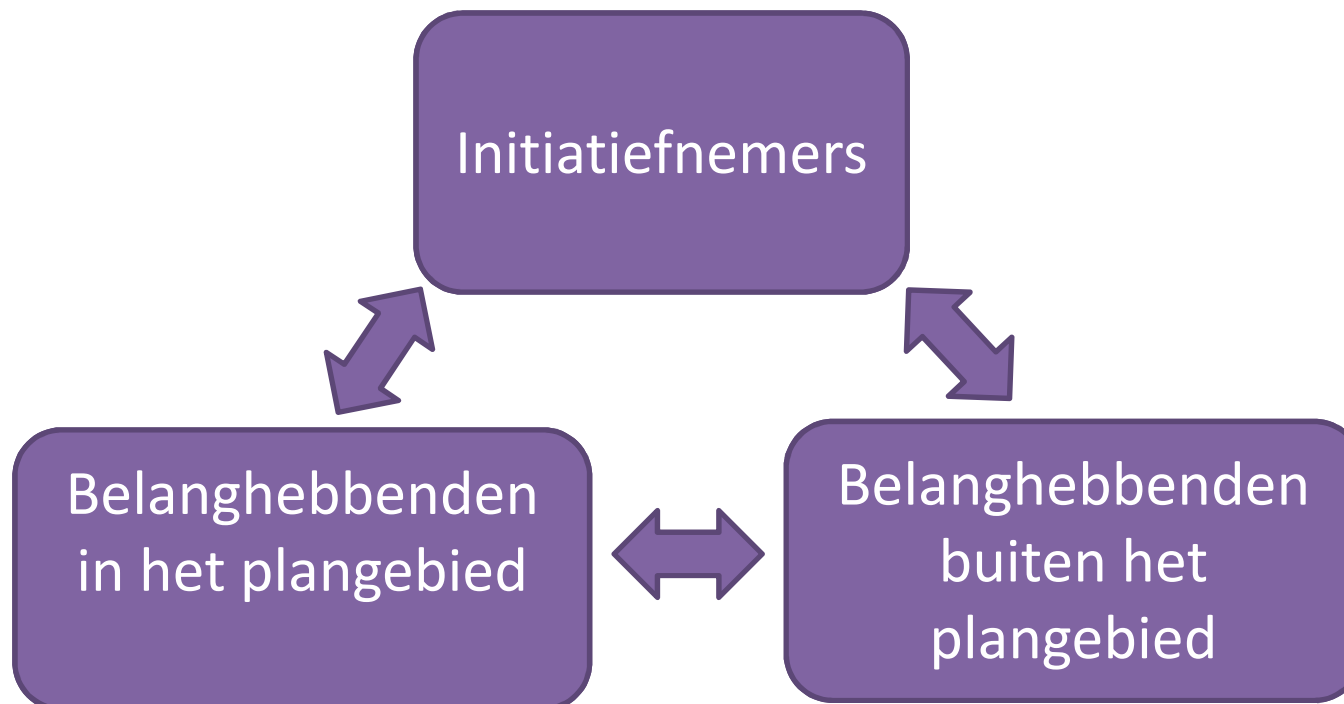
Inrichtingsplan Openbare ruimte

Financiën

Milieu-aspecten

Geothermie

## Wat hebben we gedaan - proces





## Uitgangspunt functies

- Leisure ca. 16.000 m<sup>2</sup>
- Sport ca. 3.000 m<sup>2</sup>
- Detailhandel ca. 17.800 m<sup>2</sup>
- Horeca ca. 5.400 m<sup>2</sup>
- Zorg ca. 5.100 m<sup>2</sup>



## Aandachtspunten en kansen

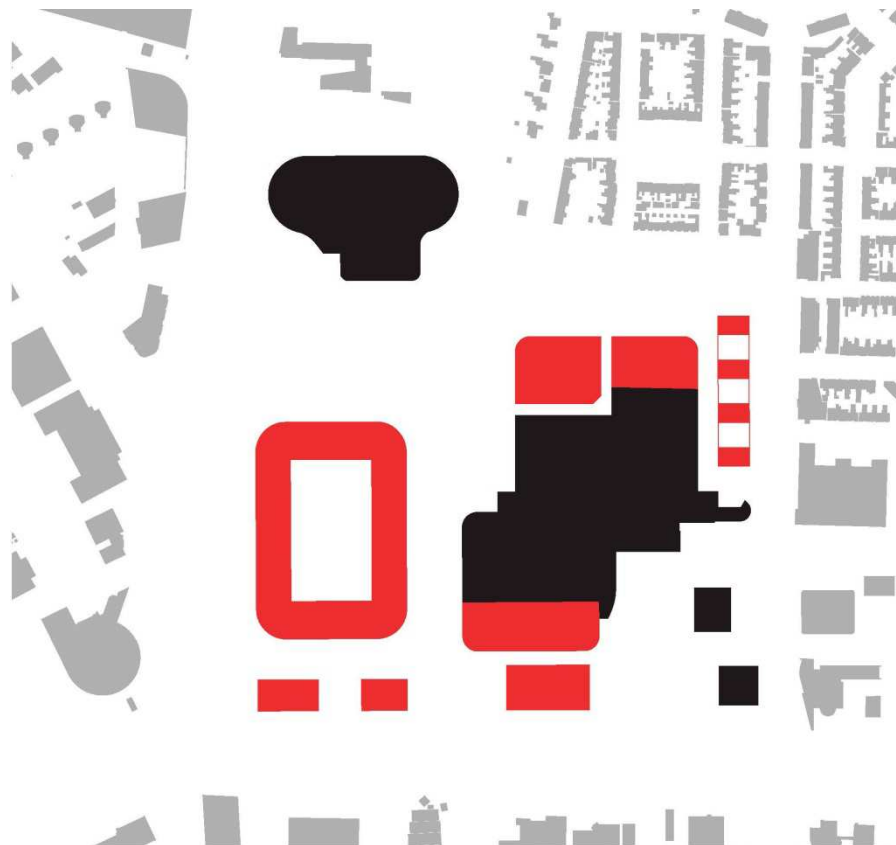
- Parkeren
- Locatie voorzieningen
- Mc Donalds
- Verkeersafwikkeling rondom het gebied
- Overlast door voorzieningen
- Licht- en geluidsoverlast
- Inrichting openbare ruimte
- Nadelen voor woningen
- Geothermie

- Groene uitstraling
- Wandelgebied van maken
- Terras langs Harlingertrekvaart
- Benutten Dokkumer Lokaaltsje
- Duurzaamheid
- Inzetten op healthfood
- Wat staat er tegenover voor de buurten
- Gaat Cambuur iets doen voor de wijken

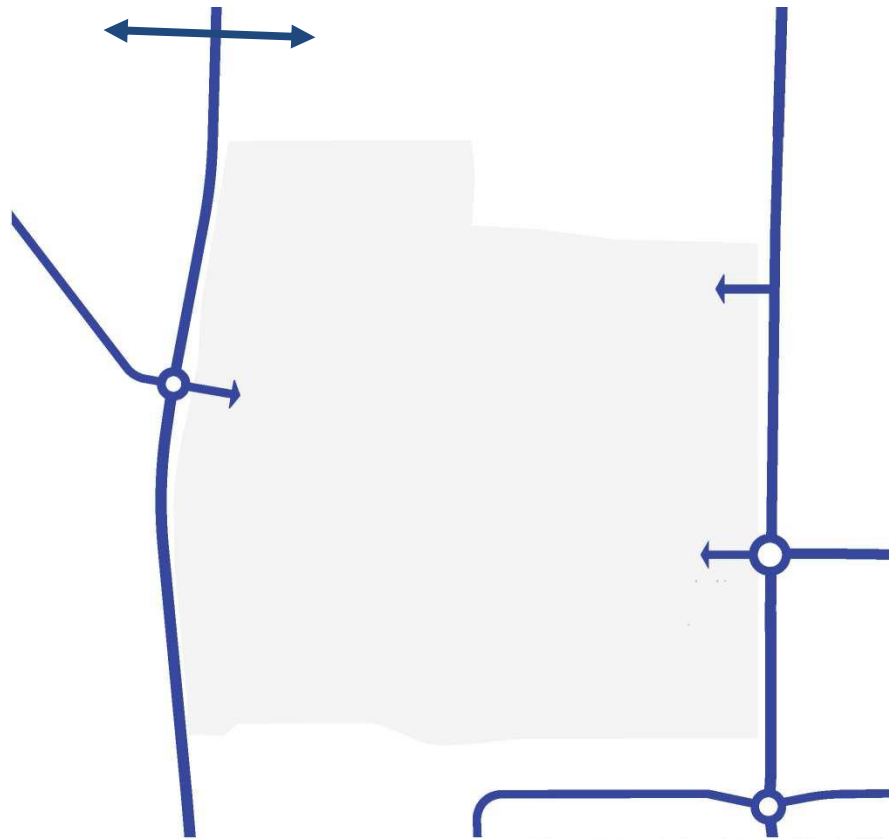


Gemeente Leeuwarden



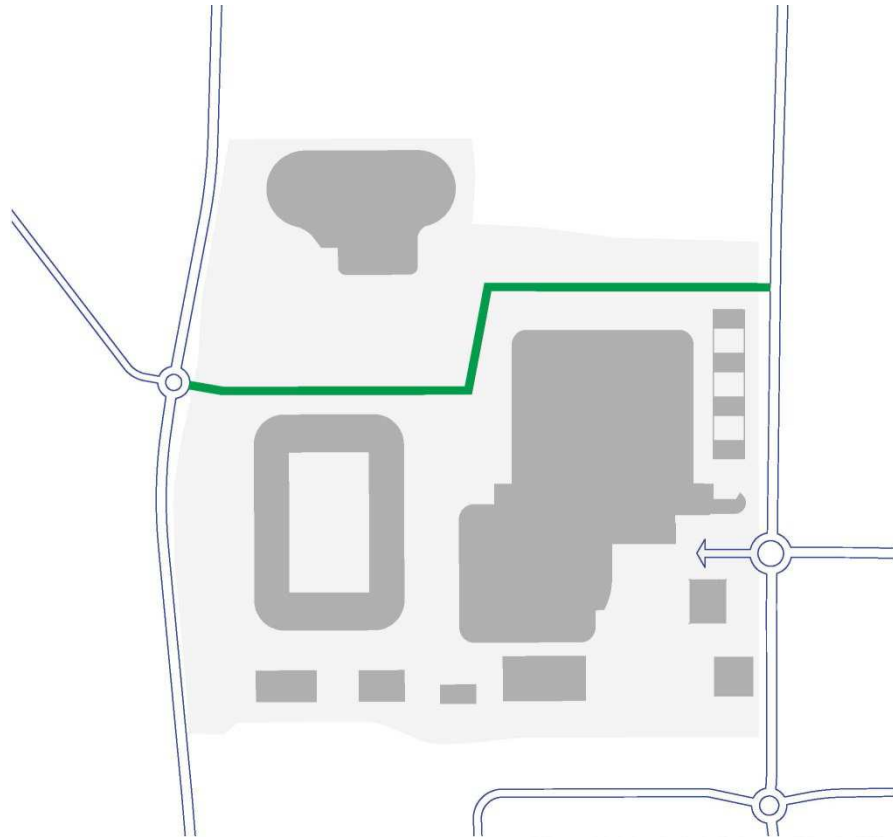


## Bestaande en nieuwe bebouwing



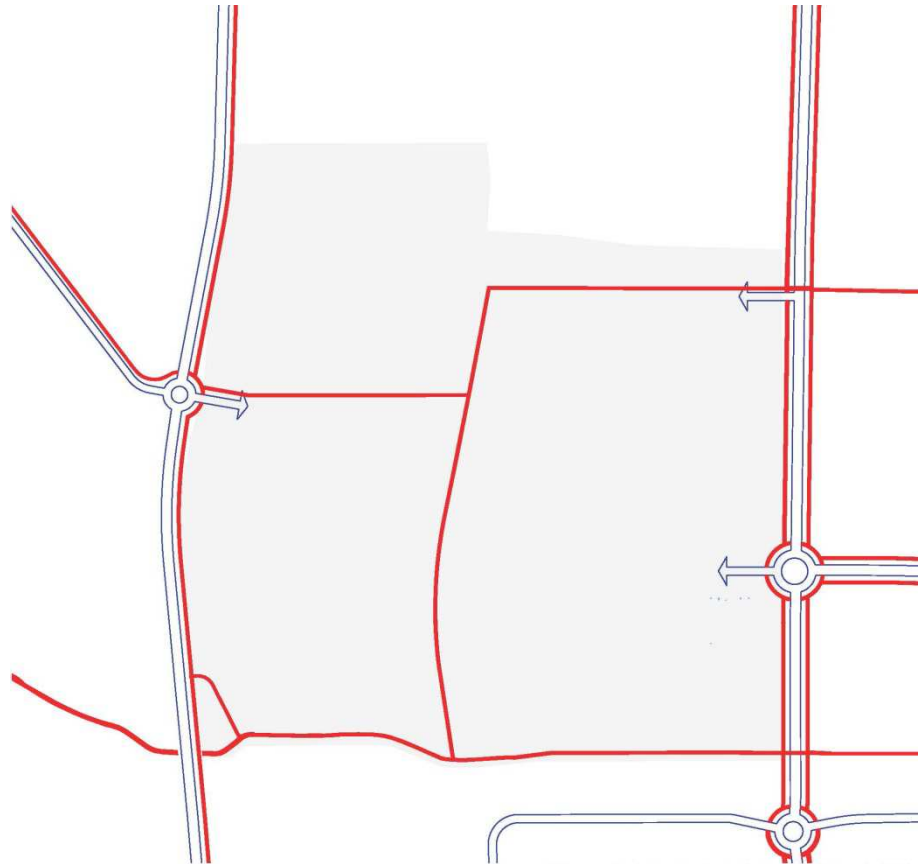
## Externe ontsluiting gemotoriseerd verkeer

## Interne hoofdonsluiting gemotoriseerd verkeer



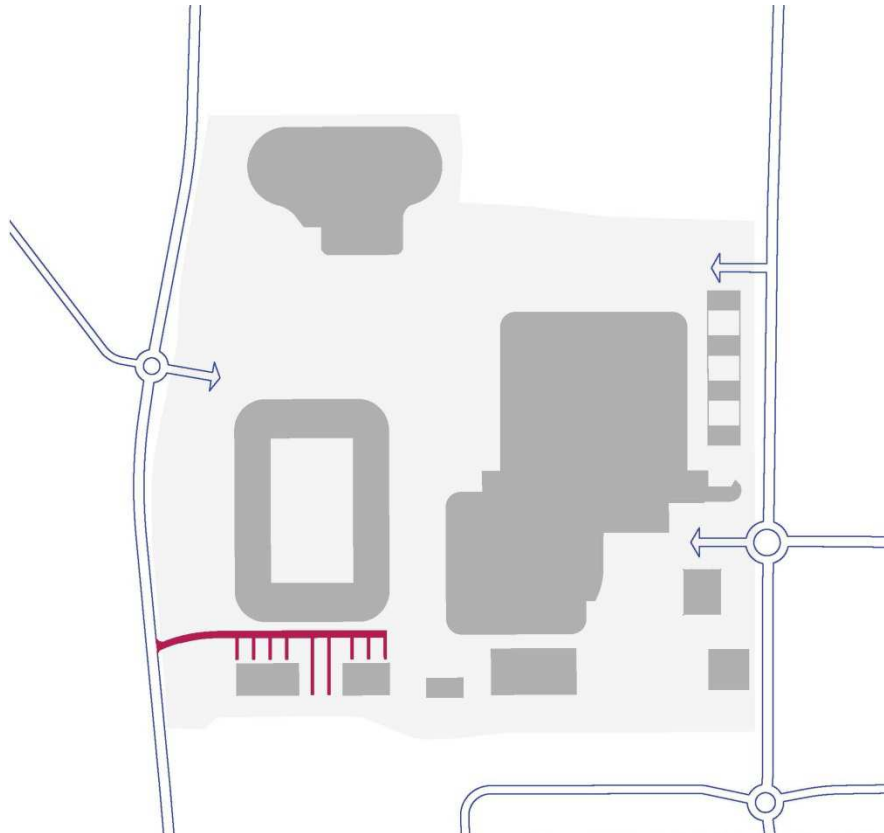


## Hoofdontsluiting fiets

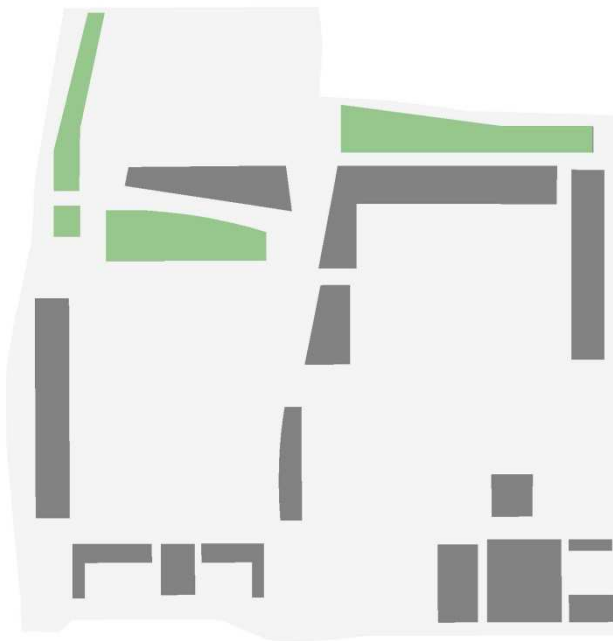




## Route gastsupporters



## Parkeerplaatsen







**Hoofdcategorieën gemeentelijk versier**

- Fietsoverstrook
- Aanbouw gebied
- Parkeerplaats intensief gebruik met laagliggend groen (o. met hupdiensten en ontwikkelbaar)
- 'Groene' parkeerplaats extensief gebruik met laagliggend groen (o. met hupdiensten en ontwikkelbaar)
- Parkeerplaats (vlak, kkk, carrels, WTC) kantoren en logies
- Green
- Takud
- Bomen
- Bosplantsoenen
- Water
- Grens observatie/ zone hupdiensten (15m)
- Gebouws met grens observatie/ zone (4m)
- Netwerk
- figuurlig
- Projectgrens
- Buiten projectgebied
- Gebouws
- Transparante gemeentelijke grond
- Gevel
- Handelsruimte
- HUP

**Rechtsovername**  
 Buitengebied  
 Openbaar gebied

**Programma**

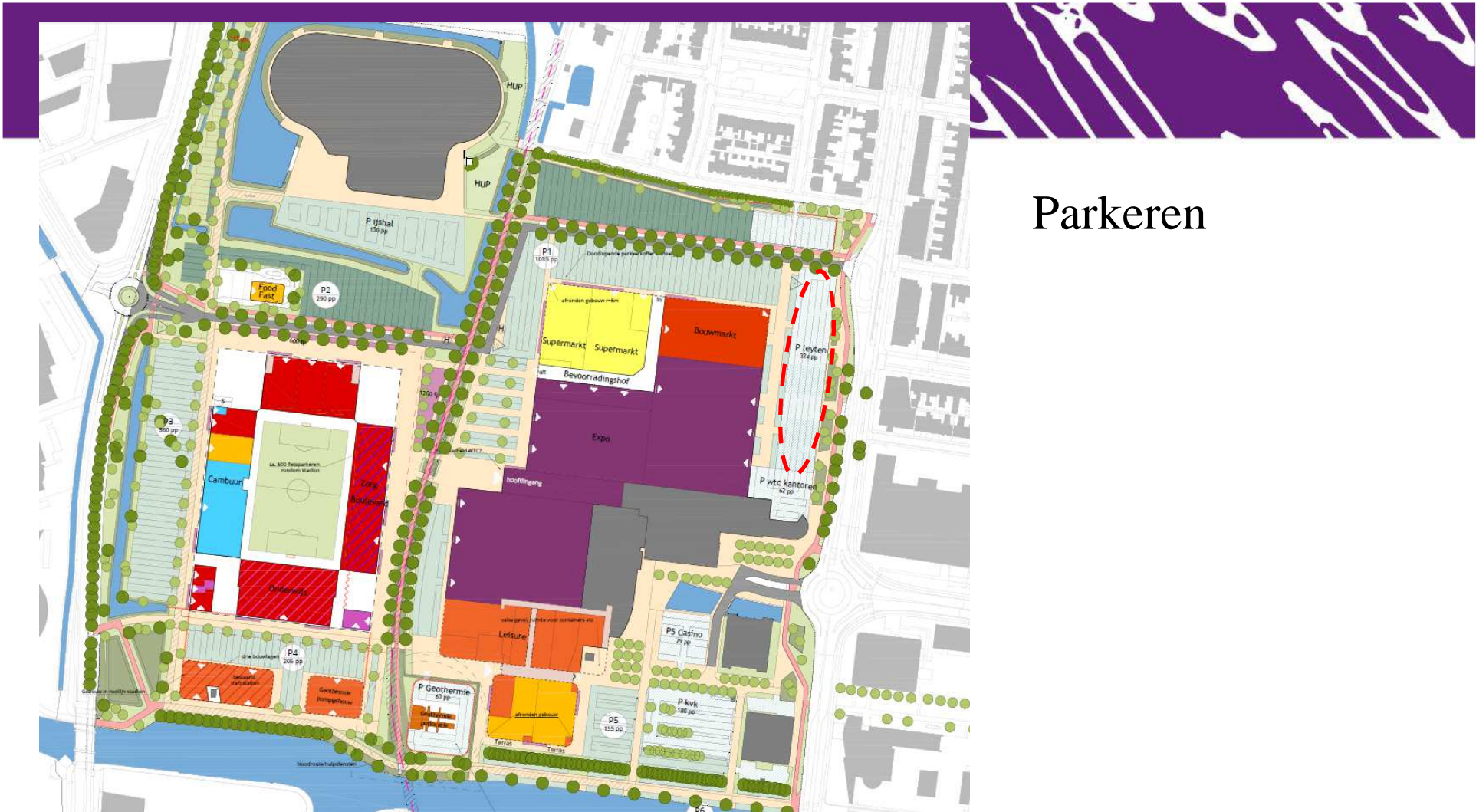
Leisure	16.264
Ergo	27.681
Boulevard	4.485
Supermarkt	5.799
Horeca	5.125
Combour	9.520
Recreatie	11.240
Recht / Leisure	4.621
Onderwijs	7.728
Zorg	2.631
Verkeer	704
<b>Totaal</b>	<b>95.418</b>

**Indicatie ruimtelijke betekenis Coördinatie**

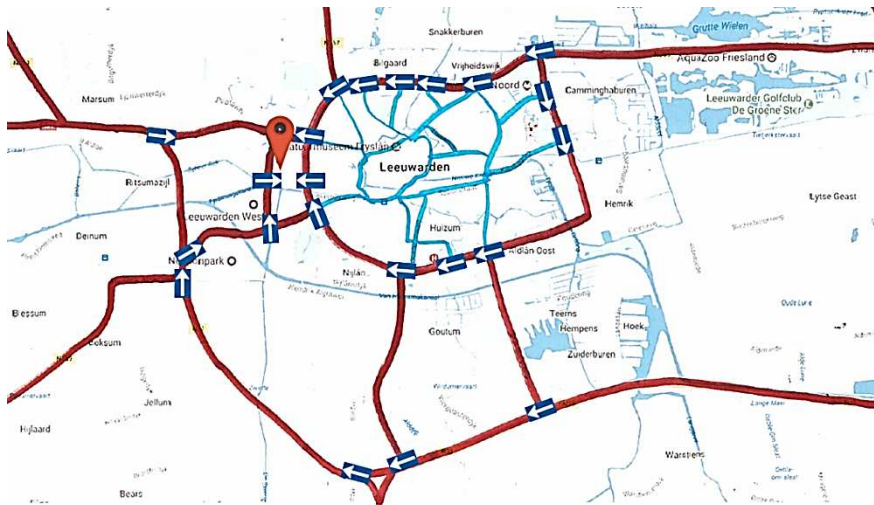
- Grens waarbinnen geen bouwt gebouws kunnen worden
- Benodigd oppervlak (binnenbouw en onderhoud)
- Plaats netwerk, binnen netwerk maximaal verhoud
- Gebouws geometrie



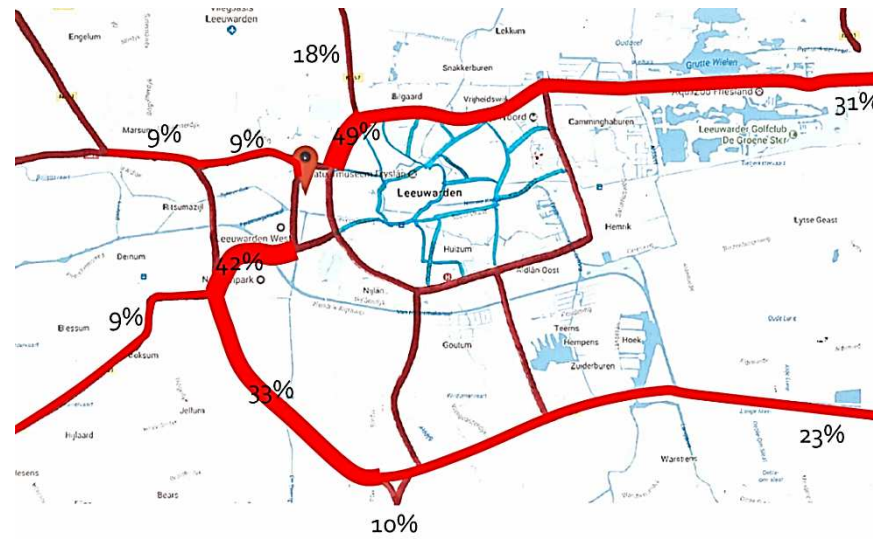
Impressie gebiedsontwikkeling  
WTC-Cambuur  
Concept stedenbouwkundig plan



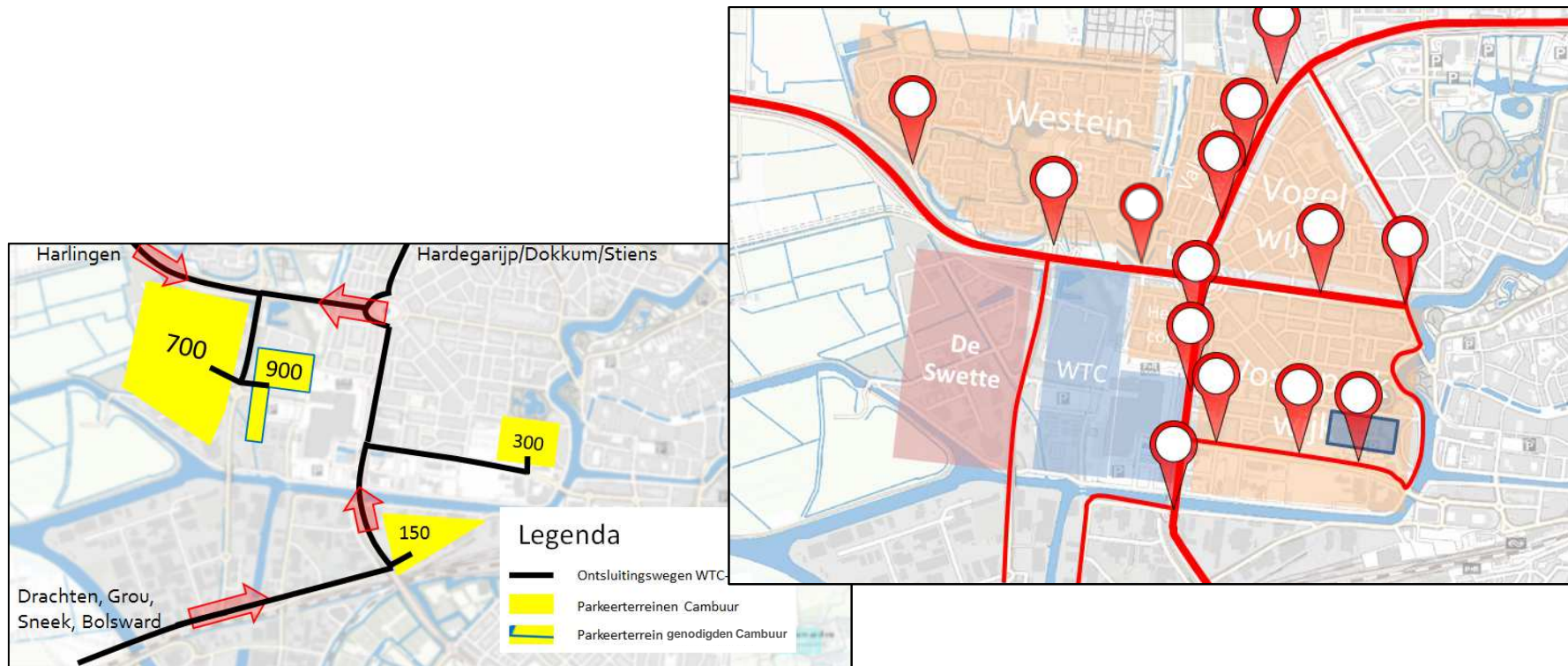
## Parkeren



Circulatie Cambuursupporters



Verdeling supporters buiten de stad



Parkeerstrategie





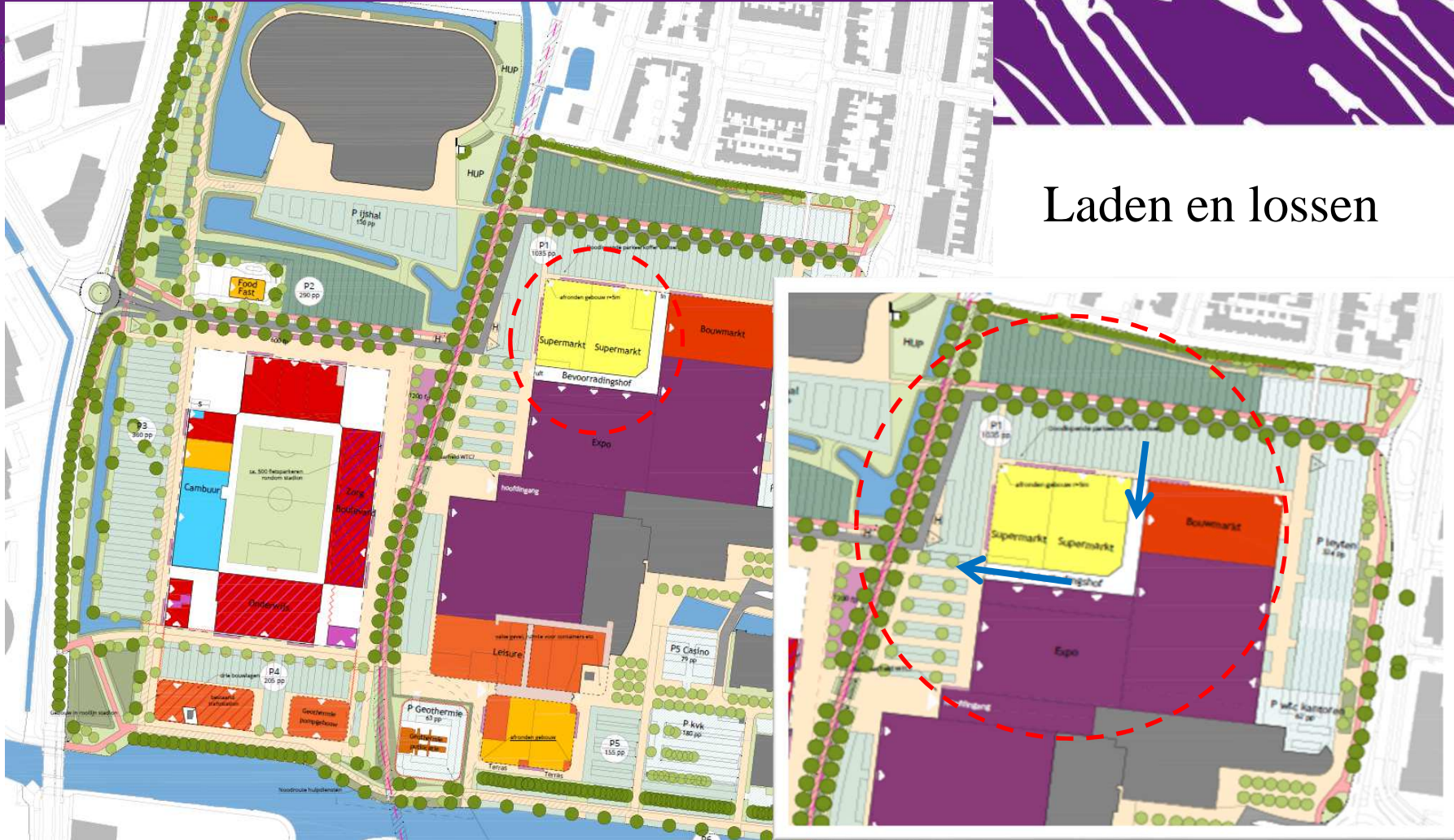


Buslijn door  
het gebied





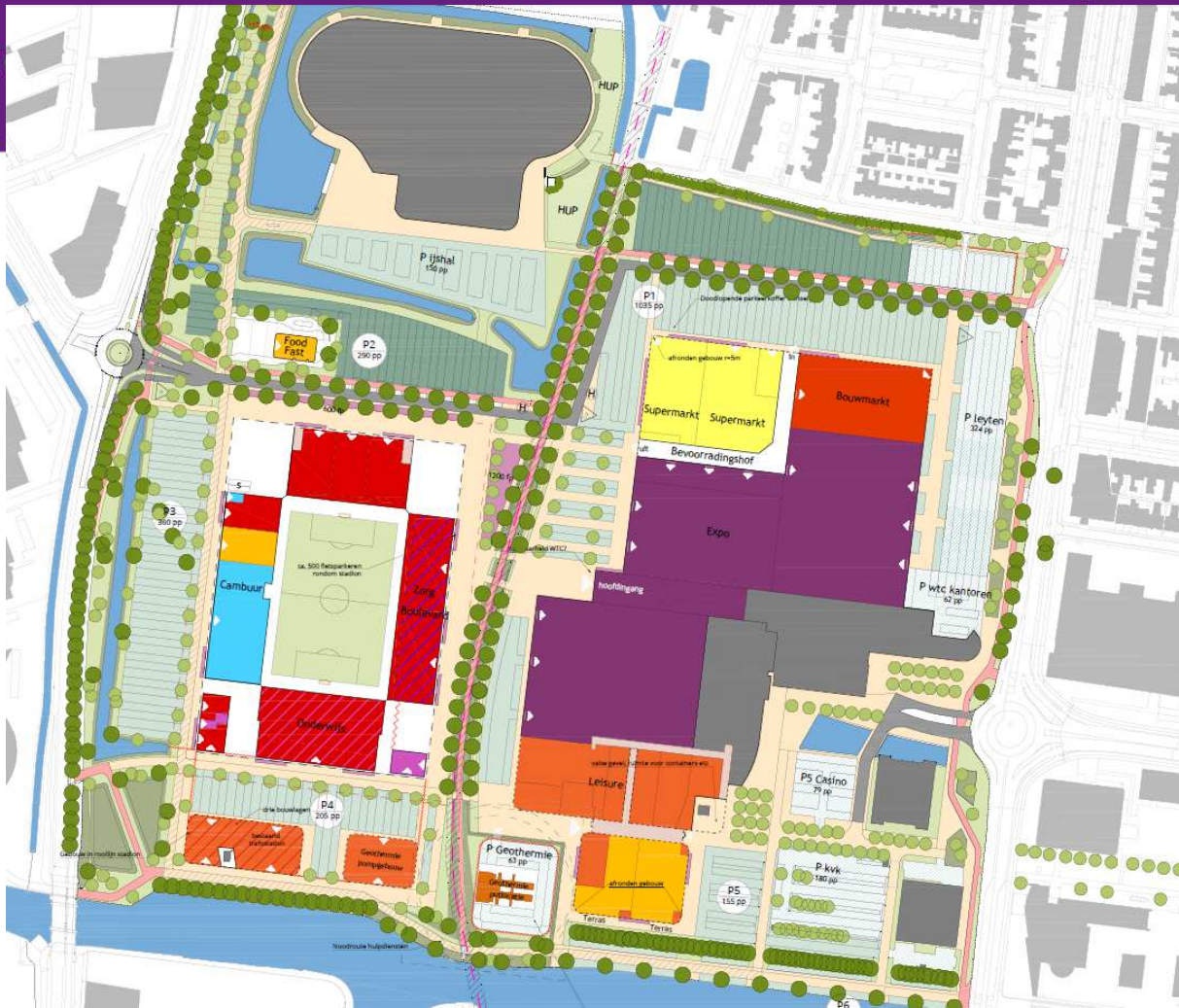
# Laden en lossen











Mogelijke  
nadelen voor  
huizen

Kansen

# Hoe gaan we verder

- Verkeersafwikkeling
- Parkeren
- Geluidsonderzoek
- Lichtonderzoek
- Inrichting van het gebied
- Ruimtelijke kwaliteit
- Kostenraming
- Bestemmingsplan

# Vragen en reacties



Impressie gebiedsontwikkeling  
WTC-Cambuur  
Concept stedenbouwkundig plan



# Bedankt voor uw komst!

Informatie:

[www.leeuwarden.nl/wtc](http://www.leeuwarden.nl/wtc)  
cambuur

