

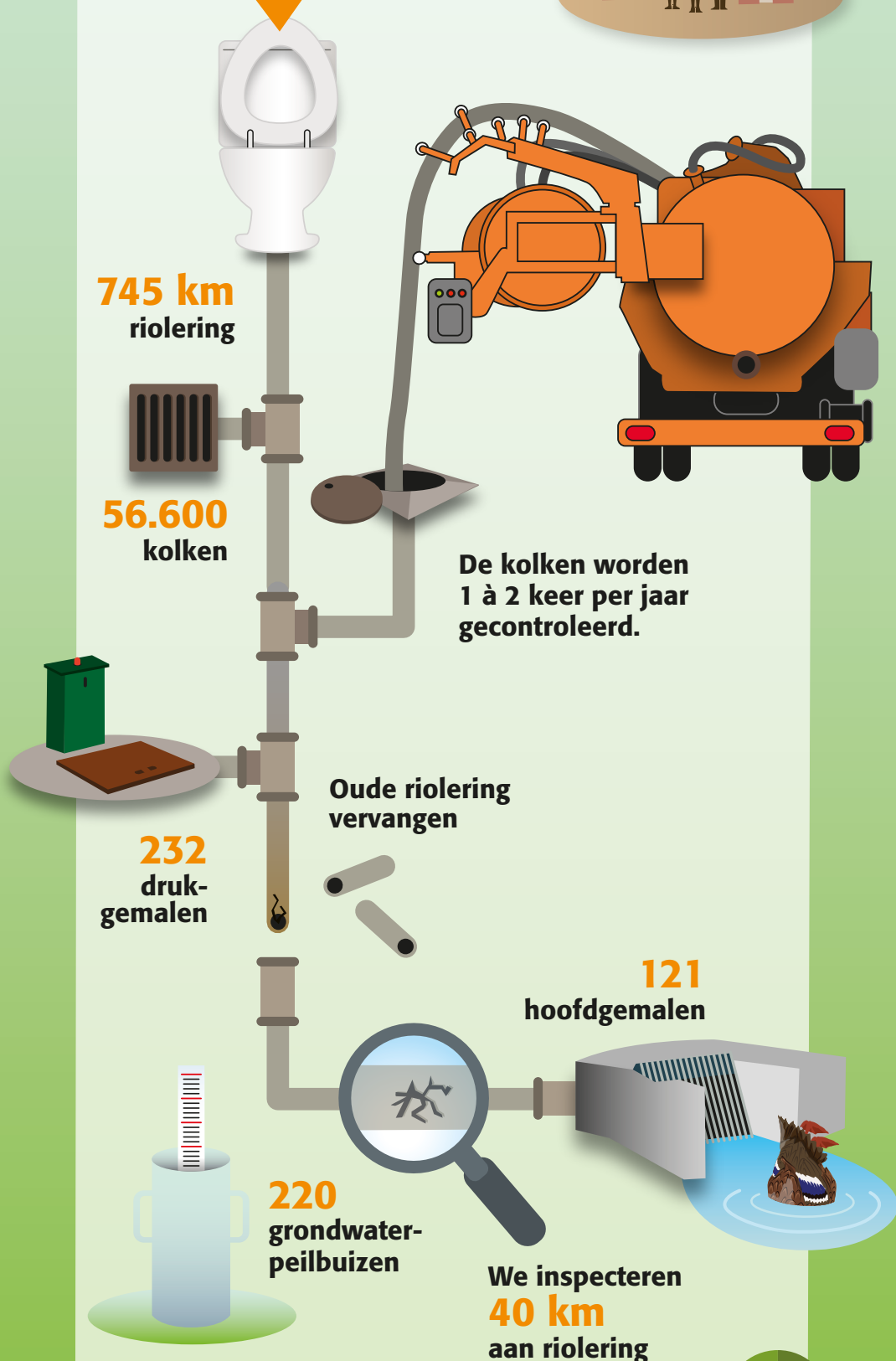
Wat doen we met de riool- en waterzorgheffing?

Vanaf 2024 bestaat de rioolheffing uit twee delen. Het riooltarief en het waterzorgtarief. Heeft u al een rioolaansluiting? Dan verandert er voor u niet veel. Op uw aanslag ziet u alleen twee verschillende tarieven staan. Heeft u geen rioolaansluiting? Dan betaalt u in 2024 het waterzorgtarief.

De klimaatverandering zorgt er voor dat er steeds meer maatregelen moeten worden genomen in publieke ruimte om waterschade en overlast te voorkomen. Het **waterzorgtarief** wordt gebruikt om deze maatregelen te betalen.

U betaalt het **riooltarief** aan de gemeente voor het lozen van afvalwater in het riool. De inkomsten van het riooltarief betalen we voor het onderhoud en vervanging van het riool. Ook de kosten voor de afvoer van hemelwater en het in orde brengen van de grondwaterstand betalen we uit deze heffing.

Riooltarief



Waterzorgtarief

