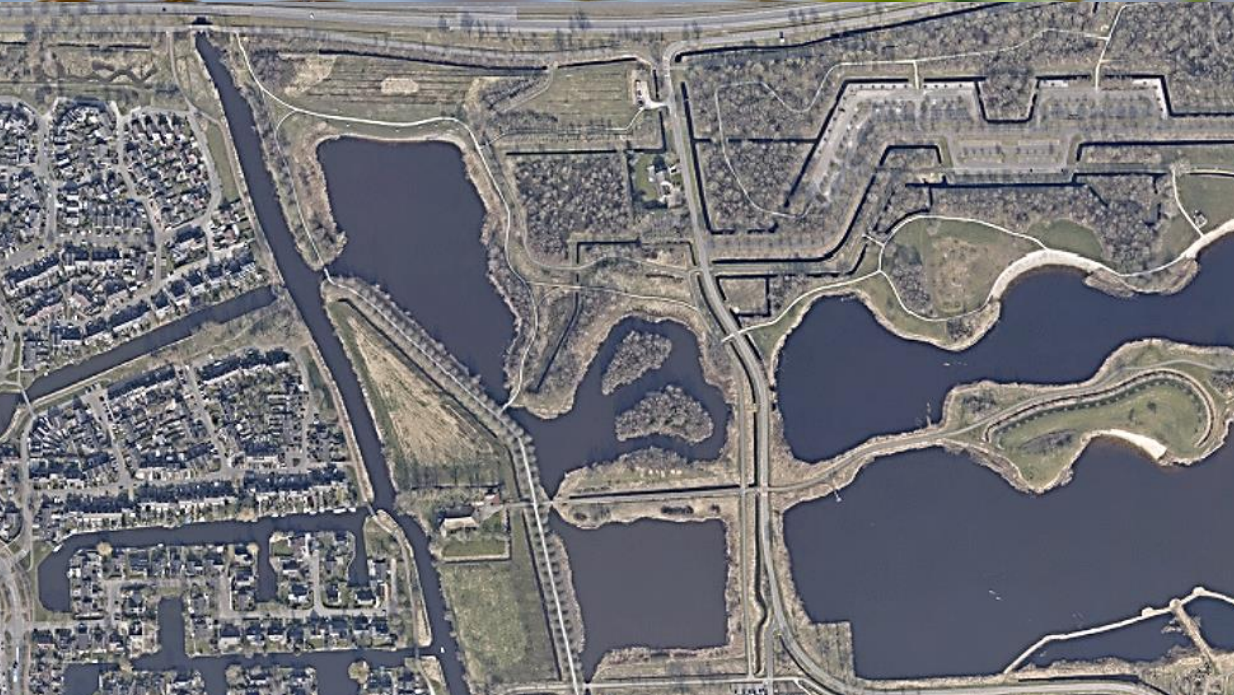


Proces bestemmingsplan recreatiegebied Groene Ster

21 maart 2023





Onderwerpen

- Proces
- Stand van zaken
- Aandachtspunten
- Procedure en planning



Wat is voordeel van bestemmingsplan aanpassen

NU

- Omgevingsvergunning
- Evenementenvergunning
- Geluidsontheffing
- Kampeervergunning
- Vergunning Wet Natuurbescherming

NEE, TENZIJ

STRAKS

- ~~Omgevingsvergunning~~
- Evenementenvergunning
- Geluidsontheffing
- Kampeervergunning
- Mogelijk vergunning Wet Natuurbescherming

JA, MITS

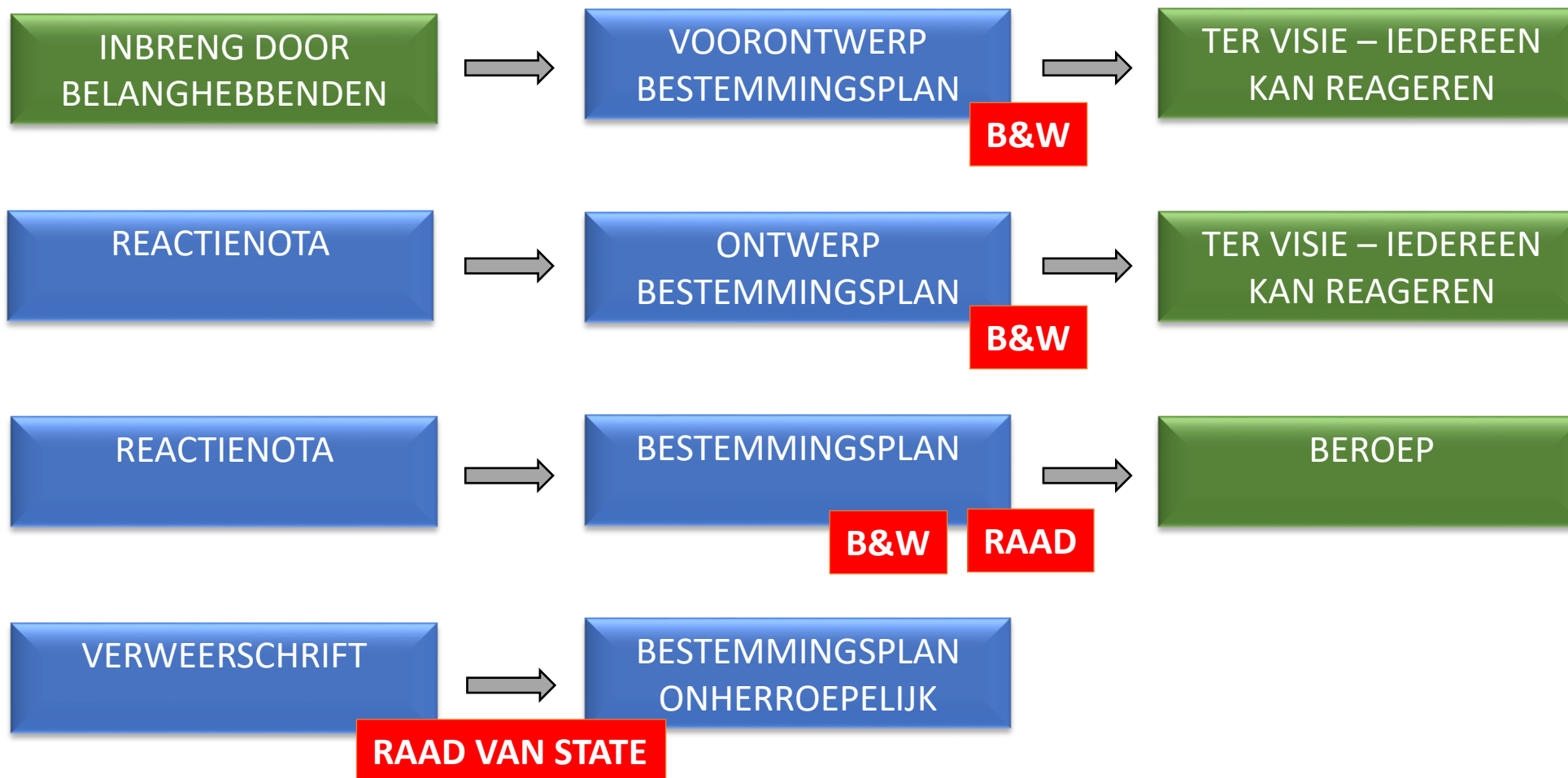
TOETSING

- Bestemmingsplan
- Evenementenbeleid
- Geluidsbeleid
- APV
- Wet Natuurbescherming

Waarom bestemmingsplan gedeeltelijk aanpassen?

- Brede ruimtelijke en planologische afweging
evenwicht bewoners, natuur en festivals
- Kaders stellen waarbinnen festivals en evenementen kunnen worden gehouden → aantal dagen, tijden, ruimte, volume, kamperen, parkeren, licht

Proces



Onderbouwing bestemmingsplan

- PlanMER
- Locatiealternatieven
- Geluidsonderzoek
- Verkeersonderzoek
- Stikstof
- Financiële haalbaarheid
- Onderzoeken flora en fauna
- Passende beoordeling

Wat is er de afgelopen jaren gebeurd?

- Uitspraak rechtbank: ruimtelijke onderbouwing ontoereikend → 2017
- Eind 2018 is proces gestart voor ontwerp bestemmingsplan
- Voorontwerp bestemmingsplan → september 2018
 - Inbreng wordt meegenomen in bestemmingsplan
- Procedures rondom festivals
- Advies Commissie MER
- Uitspraken bezwarencommissie en rechtbank
- STAB-advies nav procedure Wttv 2021

- Aangepaste wet- en regelgeving (Stikstof, januari nieuwe rekentool)
- Verdieping natuur- en geluidsonderzoeken
- Opstellen PlanMER
- Check op Europese regelgeving - nationale wetgeving

Hoe krijgt de eerdere inbreng een plek?

Bestemmingsplan

- Aanpassing in tijden en maximaal geluidsniveau
- Maximaal ruimtebeslag en dagen per festival
- Geen lasershows (uitgezonderd beperkte lasershows op het podium)
- Kamperen op bepaalde plekken

In andere documenten

- Nadere eisen vanuit de brandweer en politie verwerkt
- Voor berekeningen hanteren Ultrabas-spectrum als dat wordt gebruikt (geluidsontheffing)
- Handhaving - continu meten en op basis van 1 minuut meten handhaven

Aandachtspunten bestemmingsplan

- Locatiealternatieven
- 2 scenario's vergeleken
- Aandachtspunten voor bewoners
 - Geluid
 - Beschikbaarheid recreatiegebied
 - Parkeren
- Aandachtspunten voor natuur
 - Fauna
 - Flora
 - Natura 2000
 - Stikstof
 - Kamperen

Locatiealternatieven Uitgangspunten

Muziekevenementen met een groot ruimtegebruik. De minimale omvang voor een muziekevenement groot ruimtegebruik is circa 35 ha.

Het gebied voor muziekevenementen “groot ruimtegebruik” in De Groene Ster heeft een oppervlakte van circa 68 ha.



Locatiealternatieven

Trechteringsproces

Stap 1: Gebieden buiten de gemeentegrens vallen af

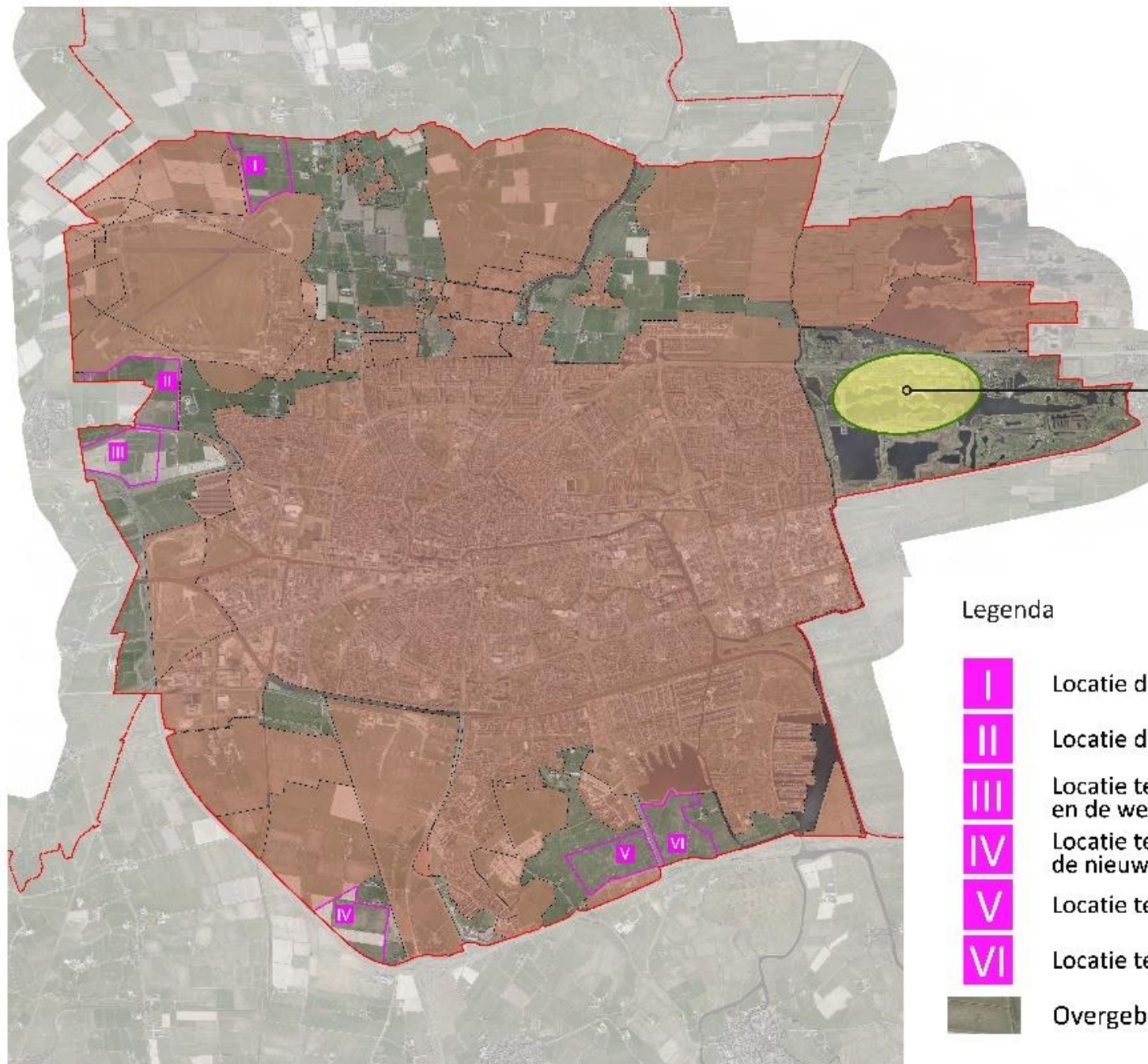
Stap 2: Gebieden die te ver van de stad Leeuwarden liggen vallen af

Stap 3: Gebieden/ locaties die onverenigbaar zijn met evenementen vallen af

Stap 4: Gebieden die onvoldoende bereikbaar zijn voor gemotoriseerd vervoer vallen af








Stap 5: Gebieden die niet mogelijk zijn vanwege geluid vallen af

Stap 6: Gebieden vergelijken aan de hand van milieu- en omgevingsaspecten



Evenemententerrein
De Groene Ster

Legenda

-  Locatie direct ten noordoosten van de vliegbasis Leeuwarden
-  Locatie direct ten zuidwesten van de vliegbasis Leeuwarden
-  Locatie ten noorden van de Harlingerstraatweg tussen de N31 en de westrand van Leeuwarden
-  Locatie ten zuiden van de Dairy Campus en ten westen van de nieuwbouwwijk Middelsee
-  Locatie ten zuiden van de woonwijk Wiarda en de Hem
-  Locatie ten zuiden van de Tearnzer Wielen
-  Overgebleven zoekgebied

Stap 6

| Milieuaspect | Beoordelingscriteria |
|--|--|
| Natuur | <ul style="list-style-type: none"> • Ligging nabij een Natura 2000-gebied • Ligging in Natuurnetwerk Nederland • Ligging in natuur buiten Natuurnetwerk Nederland |
| Verkeer/ parkeren | <ul style="list-style-type: none"> • Bereikbaarheid gemotoriseerd vervoer • Bereikbaarheid openbaar vervoer • Bereikbaarheid per fiets • Verkeersveiligheid • Mogelijkheid voor parkeren (op verhard terrein) |
| Geluid | <ul style="list-style-type: none"> • Invloed van geluid op gevoelige bestemmingen (woningen) • Cumulatie met bestaande geluidbronnen • |
| Bodem | <ul style="list-style-type: none"> • Gevoeligheid voor zetting van de bodem |
| Water | <ul style="list-style-type: none"> • Kans op wateroverlast |
| Landschap | <ul style="list-style-type: none"> • Aantasting openheid landschap |
| Overige aspecten | |
| Sfeer/ aantrekkelijkheid gebied | <ul style="list-style-type: none"> • Gevarieerdheid evenemententerrein |
| Geschiktheid bestaand gebruik/ functie | <ul style="list-style-type: none"> • Passendheid evenemententerrein met bestaand gebruik van de gronden |
| Grondeigendom | <ul style="list-style-type: none"> • Toestemming voor gebruik van de gronden |

Conclusie

- Uit de beoordeling blijkt dat er geen enkele locatie is die op het merendeel van alle milieuaspecten beter scoort dan De Groene Ster.
- Het aspect ‘Natuur’ scoort bij alle locatiealternatieven beter dan De Groene Ster, maar ook in de Groene Ster is er geen sprake van een significant negatief effect op de beschermde natuur.
- Verkeer is geen enkele beter dan Groene Ster
- Geluid: aantal gehinderde woningen locatie I en II is minder dan bij Groene Ster de rest is er meer, Bij I, II en III liggen woningen ook in invloedsgebied van vliegbasis
- Landschap: alle locaties slechter omdat er geen afscherming is door bosjes en bomen ed.
- Sfeer en aantrekkelijkheid bij Groene Ster het grootst
- Conclusie: voor dergelijke evenementen is Groene Ster de meest geschikte locatie

2 alternatieven in Plan/MER

Maximaal alternatief

- 15 dagen muziekevenement en 210 dagen overige evenementen.
- Veel bezoekers
- Weinig grenzen op geluid
- Veel op- en afbouwdagen en geen beperking in tijdsduur
- Geen beperking verlichting muziekevenementen

Plusalternatief

- 12 dagen muziekevenementen en 10 dagen overige evenementen
- Toepassen BBT (best bestaande technieken)
- Beperking in aantal dagen en tijd
- Beperking in gebruik gebied en aantal bezoekers
- Beperking verlichting

Geluid

In bestemmingsplan

- Maximale geluidsniveau op de gevel
- Eindtijden

Boven die waarden ontstaat
'onduldbare' hinder

In geluidsbeleid

- Aan te houden rekenmethode (ultrabas)
- Wijze van geluid meten

Tijden voor meerdaagse muziekevenementen met camping (klein en groot ruimtegebruik)

| Dagen | Tijden evenementen | Tijden maximale geluidsbelasting |
|---|--------------------|----------------------------------|
| Maandag t/m donderdag | 24 uur/dag | 8.00 - 23.00 uur |
| Vrijdagen | 24 uur/dag | 8.00 – 24.00 uur |
| Zaterdagen en dagen gevolgd door officiële feestdag | 24 uur/dag | 9.00 – 24.00 uur |
| Zondag | 24 uur/dag | 13.00 - 23.00 uur |
| | | |

Tijden voor meerdaagse muziekevenementen zonder camping (klein en groot ruimtegebruik)

| Dagen | Tijden evenementen | Tijden maximale geluidsbelasting |
|---|--------------------|----------------------------------|
| Maandag t/m donderdag | 11.00 -24.00 uur | 11.00 – 23.00 uur |
| Vrijdagen | 11.00-1.00 uur | 11.00 – 24.00 uur |
| Zaterdagen en dagen gevolgd door officiële feestdag | 11.00-1.00 uur | 11.00 – 24.00 uur |
| Zondag | 13.00 -24.00 uur | 13.00 – 23.00 uur |
| | | |

Geluidsbelasting

- Onderscheid in geluidsbelasting voor mensen en voor natuur
- Basis is voorkomen van onduldbare hinder of schade (negatief effect) door geluid aan natuur

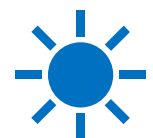
Mensen

- Bescherming van bewoners door samenhang:
 - Geluid dat binnen mag worden gehoord → Beleidsregel geluid 2022 (gemeentelijk beleid)
 - Maximaal geluid wat mag worden gemaakt → Bestemmingsplan en ontheffing geluid (gemeentelijk beleid)
 - Controleren of in de praktijk wordt voldaan → Meetprotocol (gemeentelijk beleid)

Geluidsbelasting

Natuur

- Bescherming van natuur door
 - Geluid zonder significant negatieve effecten → Wet natuurbescherming (rijksbeleid, provinciaal beleid)
 - Maximaal geluid wat mag worden gemaakt → Bestemmingsplan (gemeentelijk beleid)
 - Controleren of in de praktijk wordt voldaan → Handhaving door provincie o.b.v. input gemeente



Max FOH

103 dBA

113 dBC

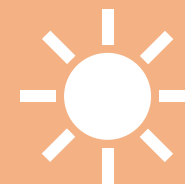


Maximale gevelnorm:

Dag: 70 dB(A) / 95 dB(C)

Nacht: 45 dB(A) / 70 dB (C)

**Maximale binnenwaarde in
geluidsgevoelige ruimten**



50 dBA



25 dBA

- Met de geluidsontheffing wordt de norm per woning berekend. Isolerende werking gevel o.b.v. zwakste punt
- Per muziekevenement wordt op maat vergund, daarmee krijgen ze niet meer geluidruimte dan strikt nodig (geluidsontheffing)

Ruimtegebruik en dagen

- 3 muziekevenementen per jaar met maximaal 15.000 bezoekers (maximaal 5 dagen achter elkaar)
- Op- en afbouwdagen max 48 dagen per jaar
- Tussen op- en afbouw verschillende muziekevenementen minimaal 2 weken
- evenementen mogen tussen 15 mei en 14 oktober, waarvan 1 groot evenement tussen 1 augustus en 14 oktober
- In de zomervakantie: 1 evenement derde weekend van juli, en 1 die start laatste weekend van augustus
- 10 overige evenementen per jaar, maximaal 3.000 bezoekers

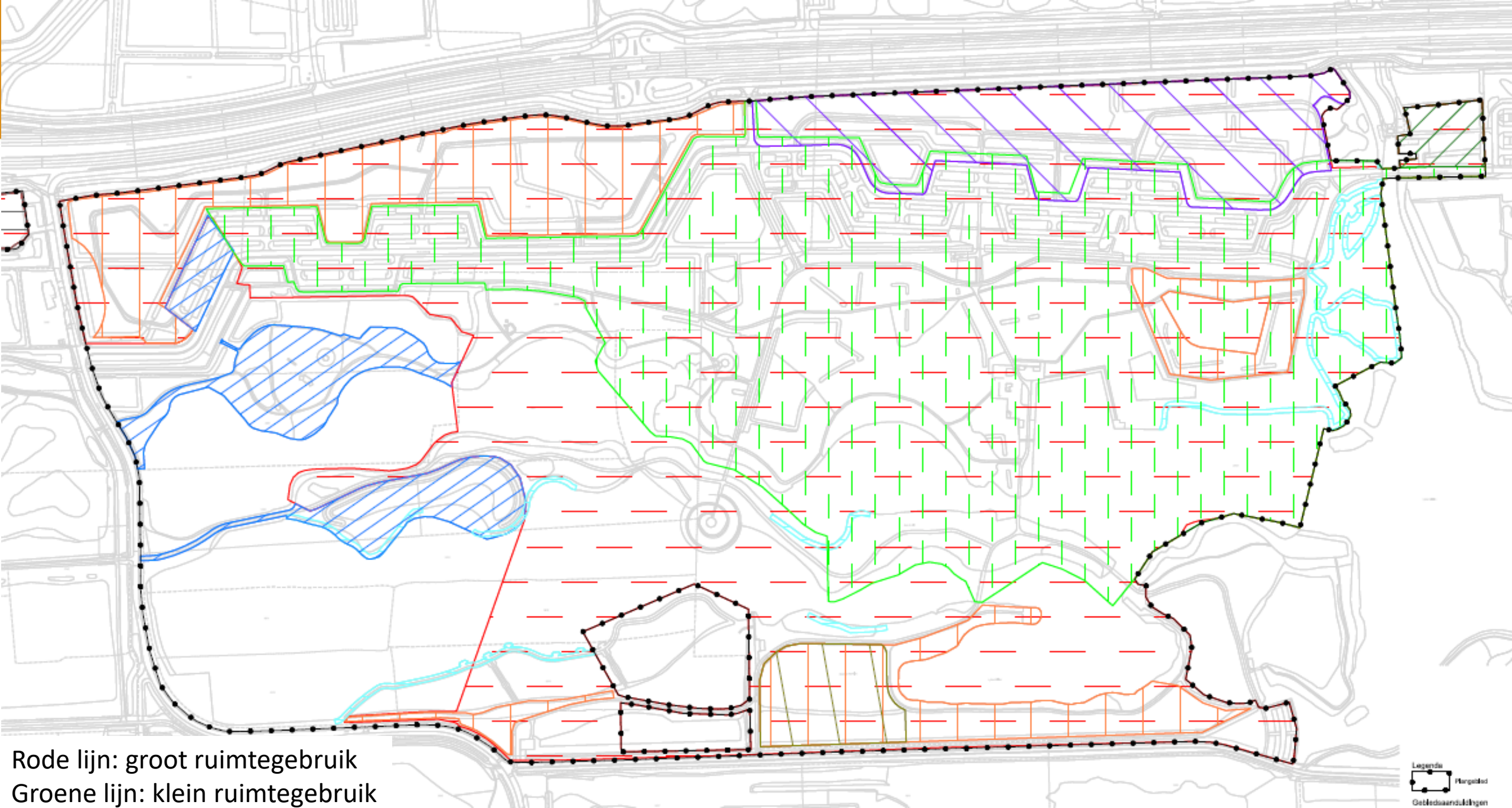
tsaerd

Grote Wielen

LEEWARDEN

De Groene Ster

Wijk



Rode lijn: groot ruimtegebruik
Groene lijn: klein ruimtegebruik
Blauw: altijd beschikbaar

Legende
Pierpiet
Getuigendelingen

Natuur

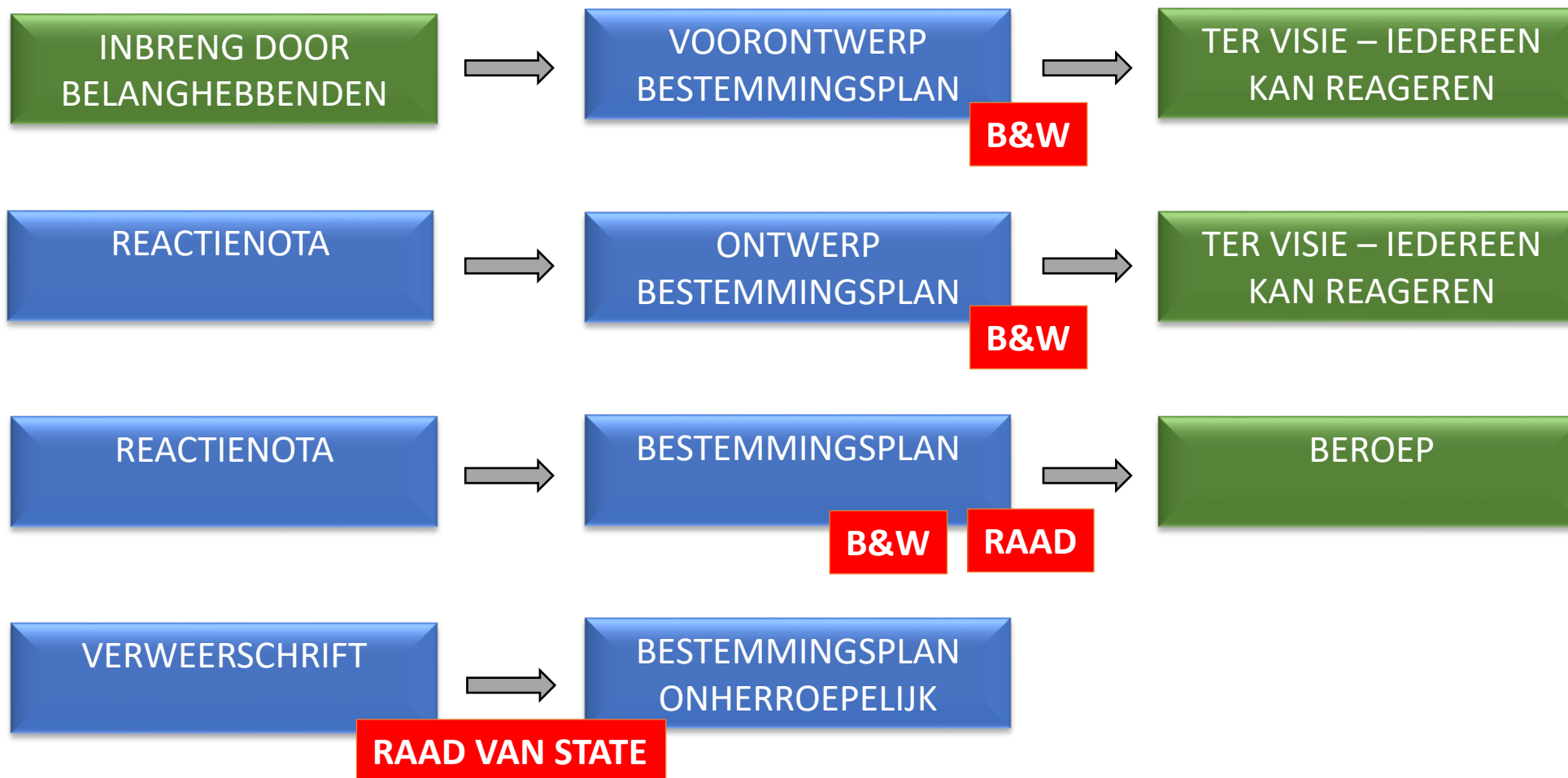
Conclusie passende beoordeling en PlanMER

- Het is verantwoord. Geen verstoring van gebieden en soorten
- Geen negatieve effecten op beschermde natuur door o.a. minder gebruik van aggregaten en voertuigen op diesel door gebruik van elektriciteit.
- Geen vuurwerk- en lasershows (uitgezonderd beperkt laserlicht van podia)toegestaan

Kamperen

- Alleen bij meerdaagse evenementen
- Op aangewezen plekken
- Beheer en onderhoud extra opgave + €30.000 structureel voor veiligheid in bosschages
- Vooraf ecologische schouw

Proces



Procedure en planning

- 21 maart informeren belanghebbenden
- 30 maart tot en met 11 mei 2023 ter visie leggen ontwerp bestemmingsplan (6 weken)
- Tijdens ter visie termijn - mogelijkheid tot stellen van vragen
- Opstellen reactienota en evt. aanpassen bestemmingsplan
- Besluitvorming bestemmingsplan (*data onder voorbehoud*)
 - College van B&W 13 juni 2023
 - Informatieve sessie gemeenteraad 28 juni 2023
 - Debat gemeenteraad 5 juli 2023
 - Besluitvorming gemeenteraad 12 juli 2023
- Daarna 6 weken mogelijkheid tot beroep

Onze specialisten staan voor u klaar



Deze presentatie geeft in hoofdlijnen aan wat er in het bestemmingsplan en onderliggende documenten is opgenomen. Deze sheets zijn bedoeld als ondersteuning van een mondelinge toelichting.

Aan de informatie in deze sheets kunnen geen rechten worden ontleend. De stukken die ter visie liggen zijn leidend.