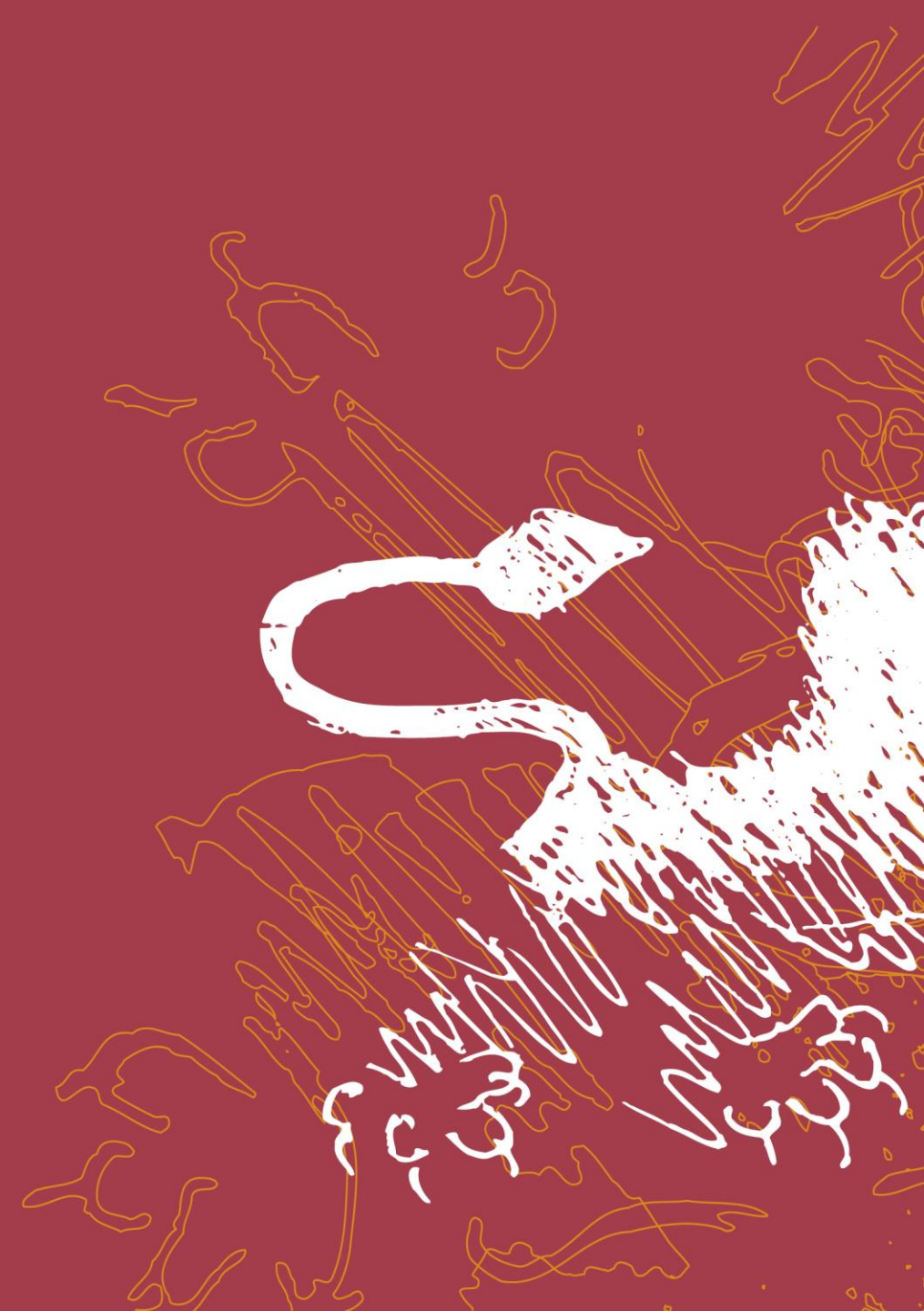
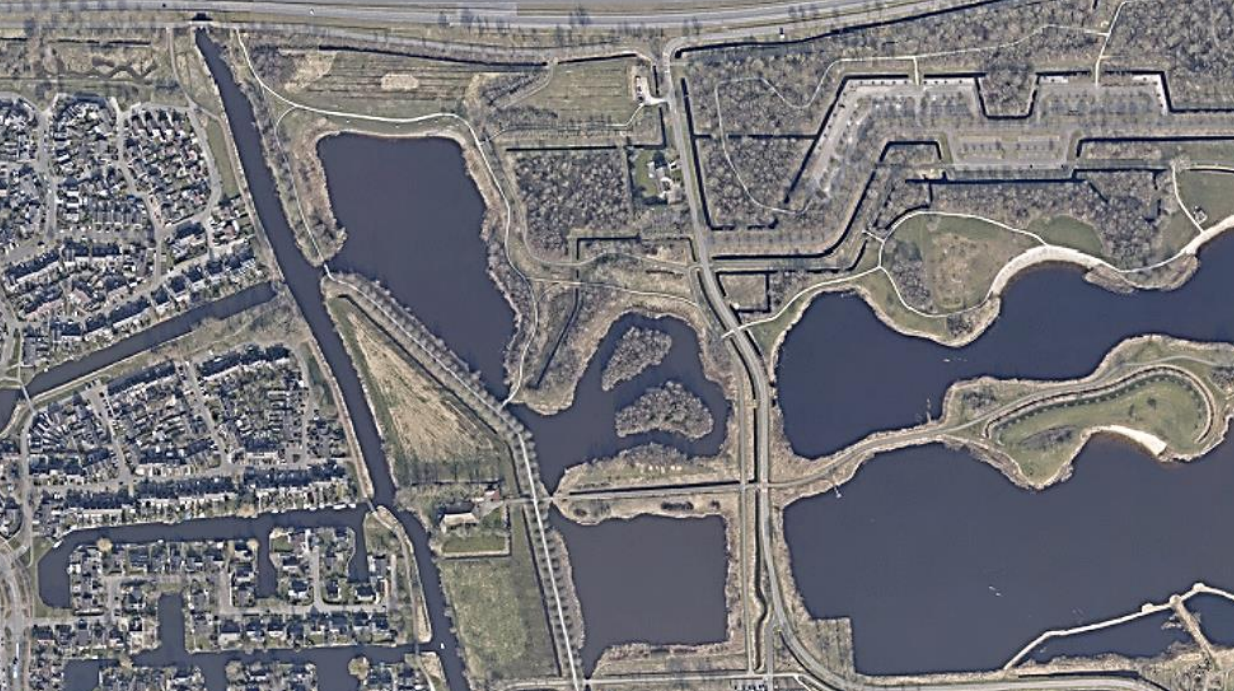


Proces bestemmingsplan recreatiegebied Groene Ster

30 november 2022





Onderwerpen

- Proces
- Voorgeschiedenis
- Stand van zaken
- Aandachtspunten
- Procedure en planning



Wat is voordeel van bestemmingsplan aanpassen

NU

- Omgevingsvergunning
- Evenementenvergunning
- Geluidsontheffing
- Kampeervergunning
- Vergunning Wet Natuurbescherming

NEE, TENZIJ

STRAKS

- ~~Omgevingsvergunning~~
- Evenementenvergunning
- Geluidsontheffing
- Kampeervergunning
- Mogelijk vergunning Wet Natuurbescherming

JA, MITS

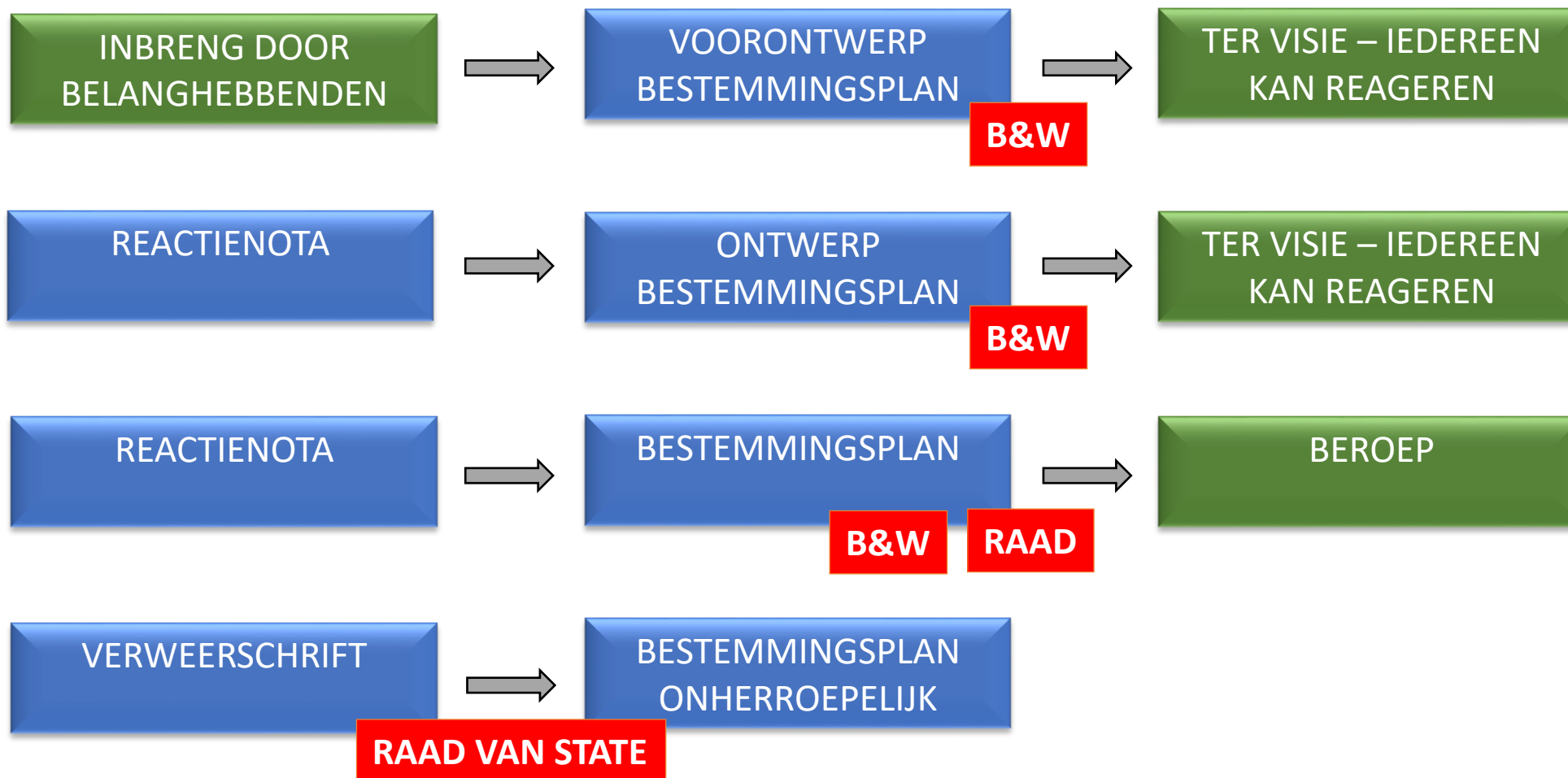
TOETSING

- Bestemmingsplan
- Evenementenbeleid
- Geluidsbeleid
- APV
- Wet Natuurbescherming

Waarom bestemmingsplan gedeeltelijk aanpassen?

- Brede ruimtelijke en planologische afweging
 - evenwicht bewoners, natuur en festivals
- Kaders stellen waarbinnen festivals en evenementen kunnen worden gehouden → aantal dagen, tijden, ruimte, volume, kamperen, parkeren, licht

Proces



Onderbouwing bestemmingsplan

- PlanMER
- Locatiealternatieven
- Geluidsonderzoek
- Verkeersonderzoek
- Stikstof
- Financiële haalbaarheid
- Onderzoeken flora en fauna
- Passende beoordeling

Wat is er de afgelopen jaren gebeurd?

- Uitspraak rechtbank: ruimtelijke onderbouwing ontoereikend → 2017
- Voorontwerp bestemmingsplan → september 2019
- Procedures rondom festivals
- Advies Commissie MER
- Uitspraken bezwarencommissie en rechtbank
- STAB-advies nav procedure Wttv 2021

- Aangepaste wet- en regelgeving (Stikstof)
- Verdieping natuur- en geluidsonderzoeken
- Opstellen PlanMER
- Check op Europese regelgeving - nationale wetgeving

Ophalen aandachtspunten voor voorontwerp bestemmingsplan

- **In gesprek met o.a.:** bewoners, gebruikers, ondernemers in en rond het gebied, omwonenden, Groene Ster Duurzaam, dorpsbelang Gytsjerk, Friese Milieufederatie, gemeente Tytsjerksteradiel en festivalorganisaties
- **Onderscheid opgehaalde aandachtspunten:** voor het bestemmingsplan en andere zaken

Ophalen aandachtspunten voor voorontwerp bestemmingsplan (II)

- Brede uitnodiging werkgroep belanghebbenden (4 bijeenkomsten)
- Individuele gesprekken: in gebied, aan huis, via mail, ambtelijk met gemeente Tytsjerksteradiel, overleggen op kantoor Bügelhajema
- Uitkomsten gedeeld op projectsite gemeente

Wat is er opgehaald?

Plangebied

- Bereikbaarheid van woningen
- Beschikbaarheid zwem- en naaktstrand
- Bewegwijzering gebied
- Afspraken over op- en afbouw dagen en de toegankelijkheid in die periode

Geluid

- Voorstel om tijden op te nemen waarbinnen geluid wel of niet is toegestaan
- Werken met eenvoudig aan te passen normen
- Openen van meldpunt voor klachten over geluidsniveau of overschrijden tijden
- Afspraken over monitoring van het geluid tijdens evenementen

Wat is er opgehaald?

Terreininrichting

- Reguleren van het kamperen in plaats en tijd
- Verplichting om het terrein te herstellen na een evenement

Verkeer/parkeren

- Reguleer de plekken waar geparkeerd mag worden
- Werk met parkeerregelaars ten behoeve van de veiligheid van bewoners en bezoekers
- Zorg dat bewoners ten allen tijden bij hun woning kunnen komen en ook eventuele bezoekers

Hoe krijgt die inbreng een plek?

Bestemmingsplan

- Aanpassing in tijden en maximaal geluidsniveau
- Maximaal ruimtebeslag en dagen per festival
- Geen lasershows (uitgezonderd beperkte lasershows op het podium)
- Kamperen op bepaalde plekken

In andere documenten

- Nadere eisen vanuit de brandweer en politie verwerkt
- Voor berekeningen hanteren Ultrabas-spectrum als dat wordt gebruikt (geluidsontheffing)
- Handhaving - continu meten en op basis van 1 minuut meten handhaven

Aandachtspunten bestemmingsplan

- Advies commissie MER
- Locatiealternatieven
- 2 scenario's vergeleken
- Aandachtspunten voor bewoners
 - Geluid
 - Beschikbaarheid recreatiegebied
 - Parkeren
- Aandachtspunten voor natuur
 - Fauna
 - Flora
 - Natura 2000
 - Stikstof
 - Kamperen

Advies commissie MER

- Beschrijf andere realistische en kansrijke locaties voor muziekfestivals en andere evenementen rondom Leeuwarden.
- Inrichtingsalternatieven op de meest geschikte locatie(s) te onderzoeken. Denk hierbij aan variatie in positionering van diverse podia en de bijbehorende of gewenste “front of house” geluidniveaus.
- Een beschrijving van de effecten van de muziekfestivals en andere evenementen op de omliggende beschermde natuur.
- Een beschrijving van de effecten van aanpassing van het bestemmingsplan op de leefomgeving (geluid, verkeer) ook in samenhang met bestaande overlast in het gebied van verkeer en overvliegende vliegtuigen.
- Een monitorings- en evaluatieplan. Hoe gaan de effecten gemonitord worden en hoe en wanneer wordt hierop bijgestuurd?

Locatiealternatieven Uitgangspunten

Muziekevenementen met een groot ruimtegebruik. De minimale omvang voor een muziekevenement groot ruimtegebruik is circa 35 ha.

Het gebied voor muziekevenementen “groot ruimtegebruik” in De Groene Ster heeft een oppervlakte van circa 68 ha.



Locatiealternatieven

Trechteringsproces

Stap 1: Gebieden buiten de gemeentegrens vallen af

Stap 2: Gebieden die te ver van de stad Leeuwarden liggen vallen af

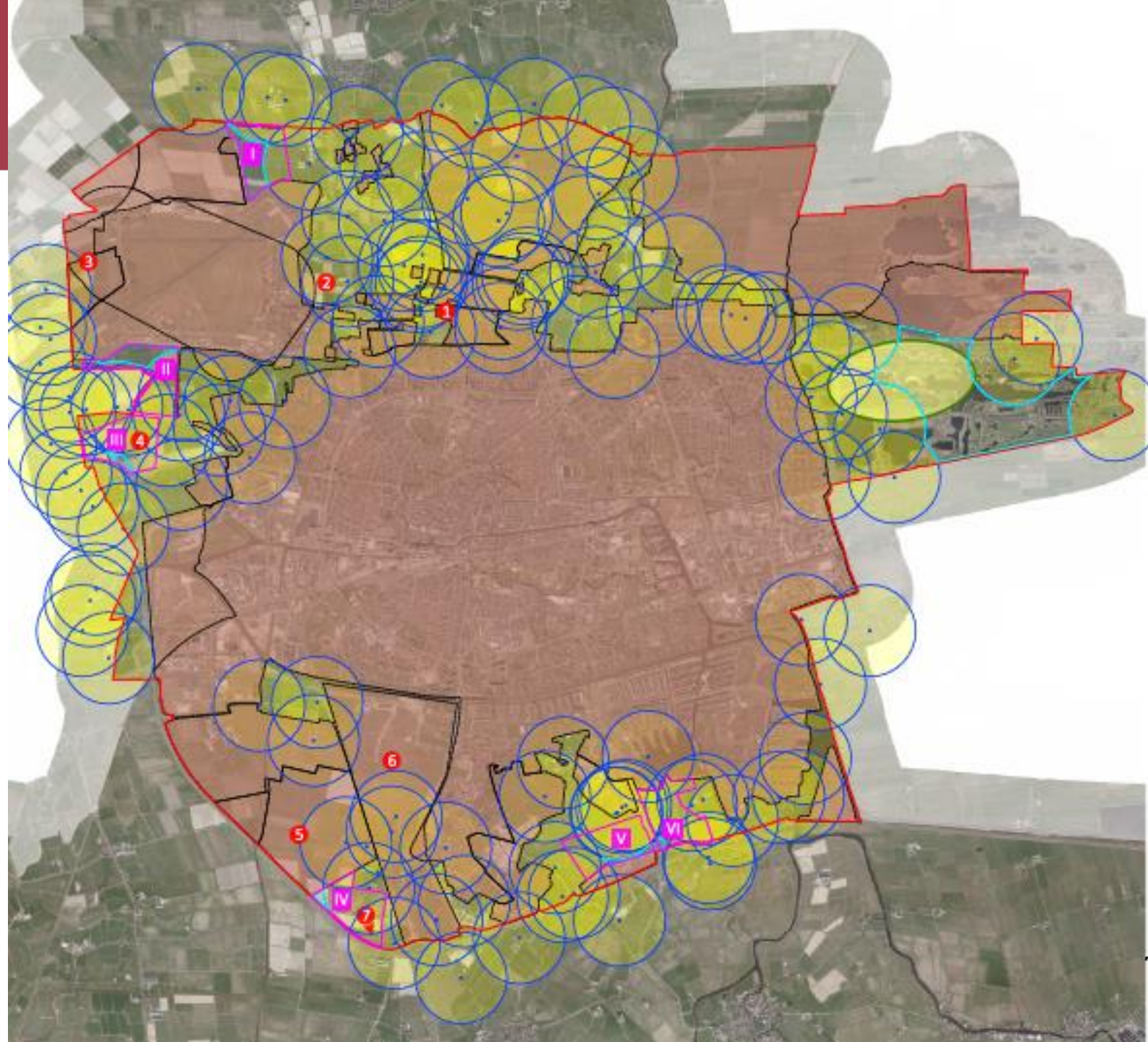
Stap 3: Gebieden/ locaties die onverenigbaar zijn met evenementen vallen af

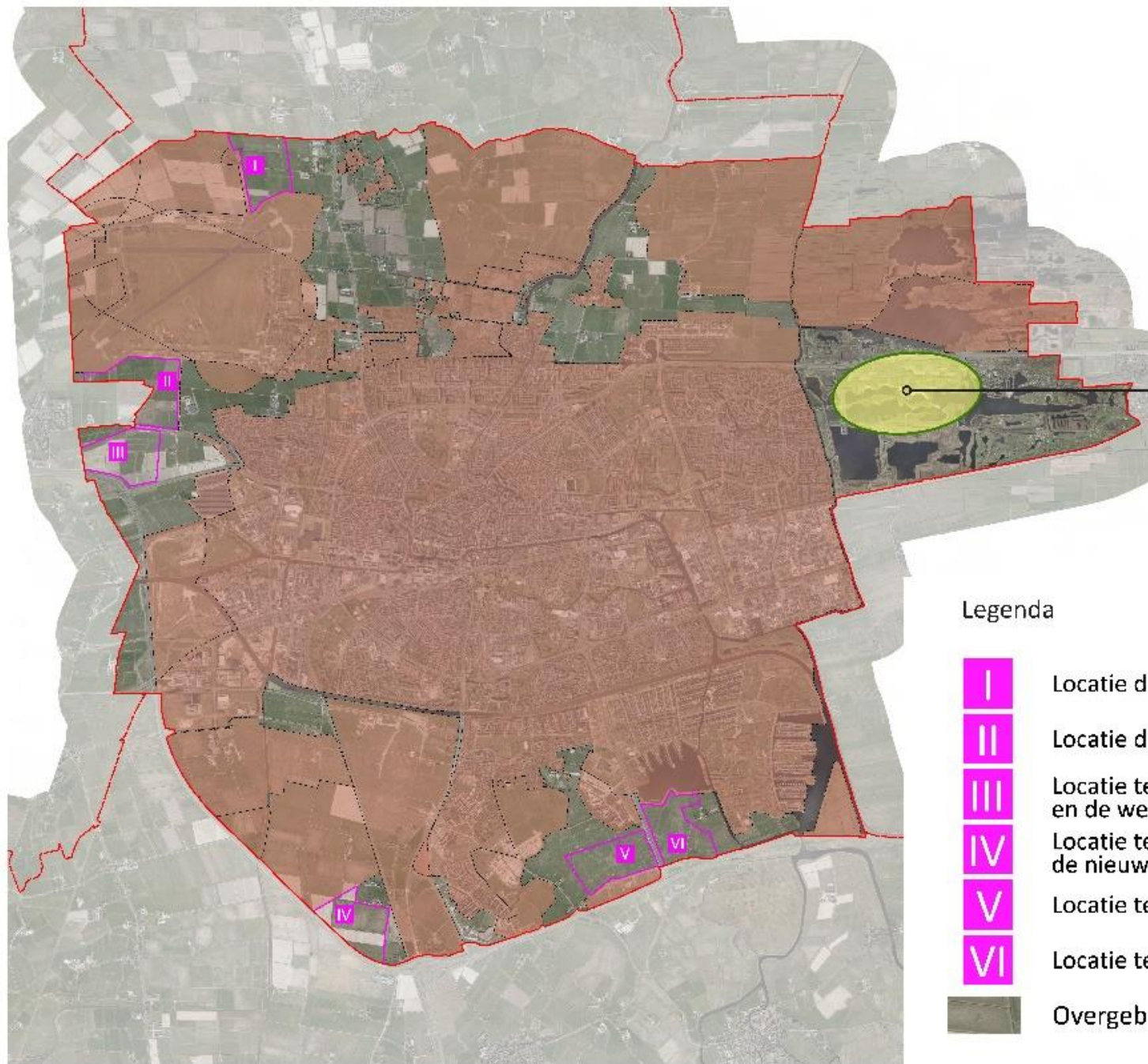
Stap 4: Gebieden die onvoldoende bereikbaar zijn voor gemotoriseerd vervoer vallen af

Stap 5: Gebieden die niet mogelijk zijn vanwege geluid vallen af

Stap 6: Gebieden vergelijken aan de hand van milieu- en omgevingsaspecten


Stap 5





Evenemententerrein
De Groene Ster

Legenda

- I** Locatie direct ten noordoosten van de vliegbasis Leeuwarden
- II** Locatie direct ten zuidwesten van de vliegbasis Leeuwarden
- III** Locatie ten noorden van de Harlingerstraatweg tussen de N31 en de westrand van Leeuwarden
- IV** Locatie ten zuiden van de Dairy Campus en ten westen van de nieuwbouwwijk Middelsee
- V** Locatie ten zuiden van de woonwijk Wiarda en de Hem
- VI** Locatie ten zuiden van de Tearnzer Wielen
-  Overgebleven zoekgebied

Stap 6

Milieuaspect	Beoordelingscriteria
Natuur	<ul style="list-style-type: none"> • Ligging nabij een Natura 2000-gebied • Ligging in Natuurnetwerk Nederland • Ligging in natuur buiten Natuurnetwerk Nederland
Verkeer/ parkeren	<ul style="list-style-type: none"> • Bereikbaarheid gemotoriseerd vervoer • Bereikbaarheid openbaar vervoer • Bereikbaarheid per fiets • Verkeersveiligheid • Mogelijkheid voor parkeren (op verhard terrein)
Geluid	<ul style="list-style-type: none"> • Invloed van geluid op gevoelige bestemmingen (woningen) • Cumulatie met bestaande geluidbronnen •
Bodem	<ul style="list-style-type: none"> • Gevoeligheid voor zetting van de bodem
Water	<ul style="list-style-type: none"> • Kans op wateroverlast
Landschap	<ul style="list-style-type: none"> • Aantasting openheid landschap
Overige aspecten	
Sfeer/ aantrekkelijkheid gebied	<ul style="list-style-type: none"> • Gevarieerdheid evenemententerrein
Geschiktheid bestaand gebruik/ functie	<ul style="list-style-type: none"> • Passendheid evenemententerrein met bestaand gebruik van de gronden
Grondeigendom	<ul style="list-style-type: none"> • Toestemming voor gebruik van de gronden

Conclusie

- Uit de beoordeling blijkt dat er geen enkele locatie is die op het merendeel van alle milieuaspecten beter scoort dan De Groene Ster.
- Het aspect ‘Natuur’ scoort bij alle locatiealternatieven beter dan De Groene Ster, maar ook in de Groene Ster is er geen sprake van een significant negatief effect op de beschermde natuur.
- Verkeer is geen enkele beter dan Groene Ster
- Geluid: aantal gehinderde woningen locatie I en II is minder dan bij Groene Ster de rest is er meer, Bij I, II en III liggen woningen ook in invloedsgebied van vliegbasis
- Landschap: alle locaties slechter omdat er geen afscherming is door bosjes en bomen ed.
- Sfeer en aantrekkelijkheid bij Groene Ster het grootst
- Conclusie: voor dergelijke evenementen is Groene Ster de meest geschikte locatie

2 alternatieven in Plan/MER

Maximaal alternatief

- 15 dagen muziekevenement en 210 dagen overige evenementen.
- Veel bezoekers
- Weinig grenzen op geluid
- Veel op- en afbouwdagen en geen beperking in tijdsduur
- Geen beperking verlichting muziekevenementen

Plusalternatief

- 12 dagen muziekevenementen en 10 dagen overige evenementen
- Toepassen BBT (best bestaande technieken)
- Beperking in aantal dagen en tijd
- Beperking in gebruik gebied en aantal bezoekers
- Beperking verlichting

Geluid

In bestemmingsplan

- Maximale geluidsniveau op de gevel

Boven die waarden ontstaat
'onduldbare' hinder

In geluidsbeleid

- Aan te houden rekenmethode
- Wijze van geluid meten

Tijden voor meerdaagse muziekevenementen met camping (klein en groot ruimtegebruik)

Dagen	Tijden evenementen	Tijden maximale geluidsbelasting
Maandag t/m donderdag	24 uur/dag	8.00 - 23.00 uur
Vrijdagen	24 uur/dag	8.00 – 24.00 uur
Zaterdagen en dagen gevolgd door officiële feestdag	24 uur/dag	9.00 – 24.00 uur
Zondag	24 uur/dag	13.00 - 23.00 uur

Tijden voor meerdaagse muziekevenementen zonder camping (klein en groot ruimtegebruik)

Dagen	Tijden evenementen	Tijden maximale geluidsbelasting
Maandag t/m donderdag	11.00 -24.00 uur	11.00 – 23.00 uur
Vrijdagen	11.00-1.00 uur	11.00 – 24.00 uur
Zaterdagen en dagen gevolgd door officiële feestdag	11.00-1.00 uur	11.00 – 24.00 uur
Zondag	13.00 -24.00 uur	13.00 – 23.00 uur

Geluidsbelasting

- Onderscheid in geluidsbelasting voor mensen en voor natuur
- Basis is voorkomen van ondukbare hinder of schade (negatief effect) door geluid aan natuur

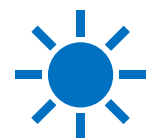
Mensen

- Bescherming van bewoners door samenhang:
 - Geluid dat binnen mag worden gehoord → Beleidsregel geluid 2022 (gemeentelijk beleid)
 - Maximaal geluid wat mag worden gemaakt → Bestemmingsplan en ontheffing geluid (gemeentelijk beleid)
 - Controleren of in de praktijk wordt voldaan → Meetprotocol (gemeentelijk beleid)

Geluidsbelasting

Natuur

- Bescherming van natuur door
 - Geluid zonder significant negatieve effecten → Wet natuurbescherming (rijksbeleid, provinciaal beleid)
 - Maximaal geluid wat mag worden gemaakt → Bestemmingsplan (gemeentelijk beleid)
 - Controleren of in de praktijk wordt voldaan → Handhaving door provincie o.b.v. input gemeente



Max FOH

103 dBA

113 dBC

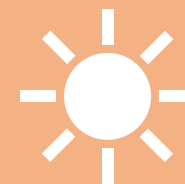


Maximale gevelnorm:

Dag: 70 dB(A) / 95 dB(C)

Nacht: 45 dB(A) / 70 dB (C)

**Maximale binnenwaarde in
geluidsgevoelige ruimten**



50 dBA

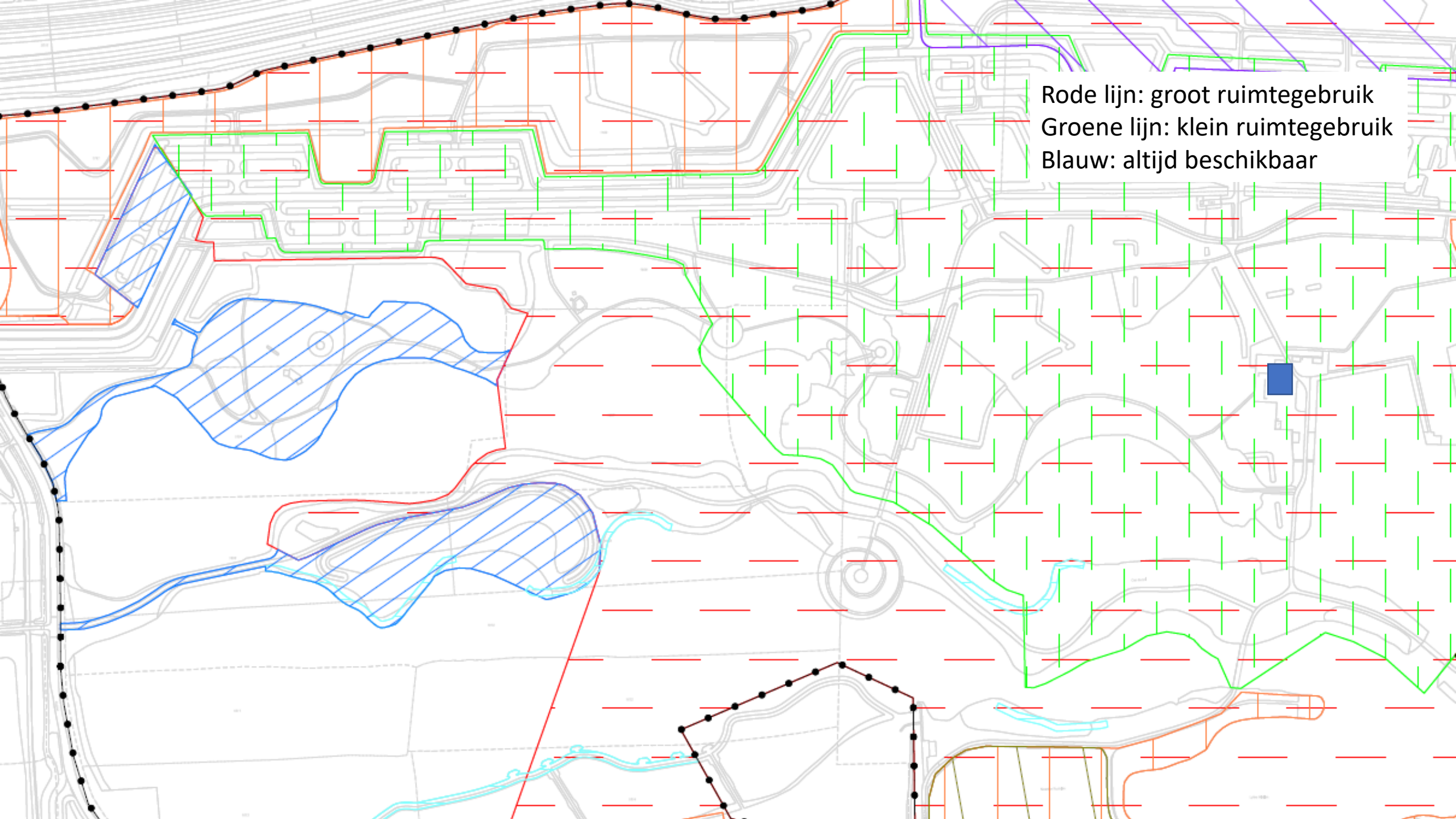


25 dBA

- Met de geluidsontheffing wordt de norm per woning berekend. Isolerende werking gevel o.b.v. zwakste punt
- Per muziek-evenement wordt op maat vergund, daarmee krijgen ze niet meer geluidruimte dan strikt nodig (geluidsontheffing)

Ruimtegebruik en dagen

- 3 muziekevenementen per jaar met maximaal 15.000 bezoekers (maximaal 5 dagen achter elkaar)
- Op- en afbouwdagen max 48 dagen per jaar
- Tussen op- en afbouw verschillende muziekevenementen minimaal 2 weken
- evenementen mogen tussen 15 mei en 14 oktober, waarvan 1 groot evenement tussen 1 augustus en 14 oktober
- In de zomervakantie: 1 evenement derde weekend van juli, en 1 die start laatste weekend van augustus
- 12 overige evenementen per jaar, maximaal 3.000 bezoekers



tsaerd

Grote Wielen

LEEUWARDEN

De Groene Ster



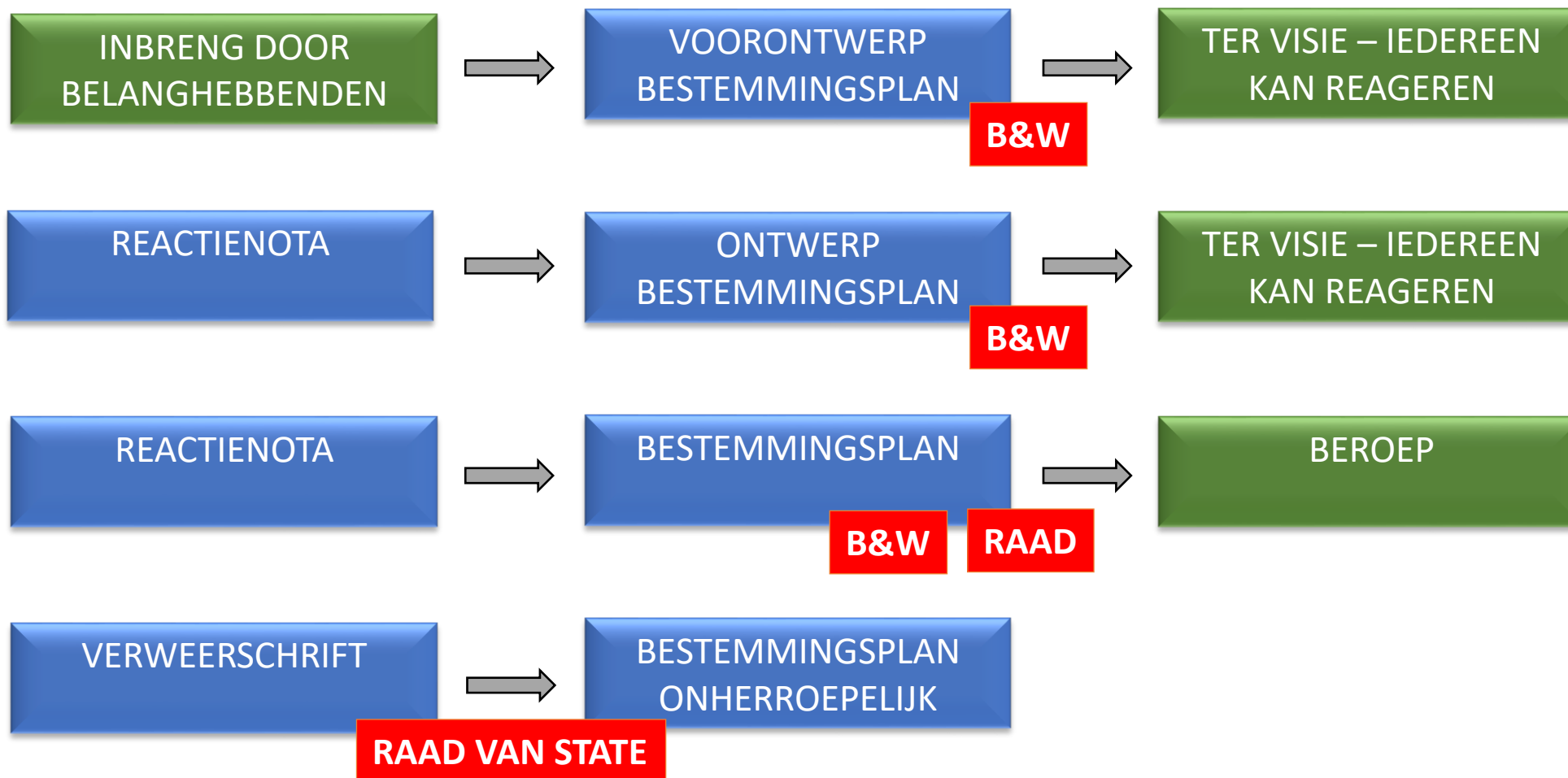
Natuur

- Conclusie passende beoordeling en PlanMER
- Het is verantwoord. Geen verstoring van gebieden en soorten
- Geen negatieve effecten op beschermde natuur door o.a. minder gebruik van aggregaten en voertuigen op diesel door gebruik van elektriciteit.
- Geen vuurwerk- en lasershows (uitgezonderd beperkt laserlicht van podia)toegestaan

Kamperen

- Alleen bij meerdaagse evenementen
- Op aangewezen plekken
- Beheer en onderhoud extra opgave + €30.000 structureel voor veiligheid in bosschages
- Vooraf ecologische schouw

Proces



Procedure en planning

- 8 december informeren belanghebbenden
- februari 2023 ter visie leggen ontwerp bestemmingsplan
- 6 weken ter visie termijn
- Opstellen reactienota en evt. aanpassen bestemmingsplan
- Juni/juli 2023 besluitvorming gemeenteraad
- Daarna 6 weken mogelijkheid tot beroep

Afsluiting



Deze presentatie is gebaseerd op conceptdocumenten die nog in bewerking zijn. Aan de informatie in deze sheets kunnen geen rechten worden ontleend.