

Onderstaand een aantal voorbeelden waarbij de stalen gasleiding is aangetast door roestvorming.



*Figuur 1: aangetaste gasleiding*



*Figuur 2: aangetaste stalen koppelstukken en een deel van de stalen gasleiding, het leidingwerk begint bij de toegang van de woning en loopt onder de vloer door tot in de meterkast.*

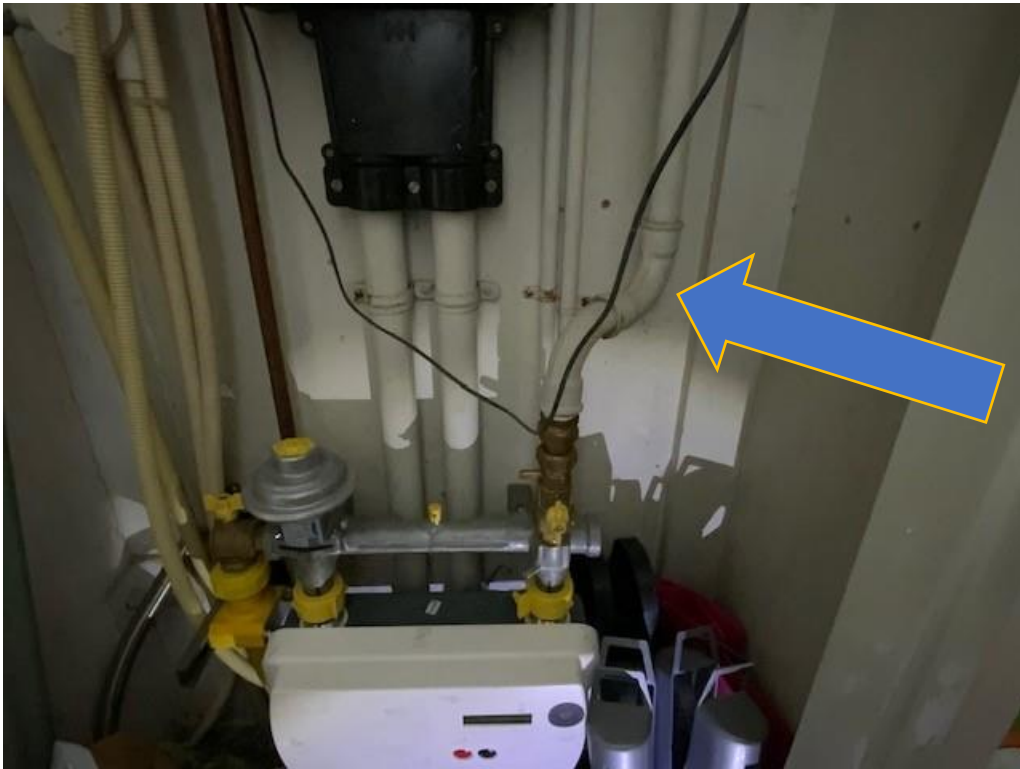


*Figuur 3: aangetaste stalen gasleiding met koppelstuk in de kruipruimte*

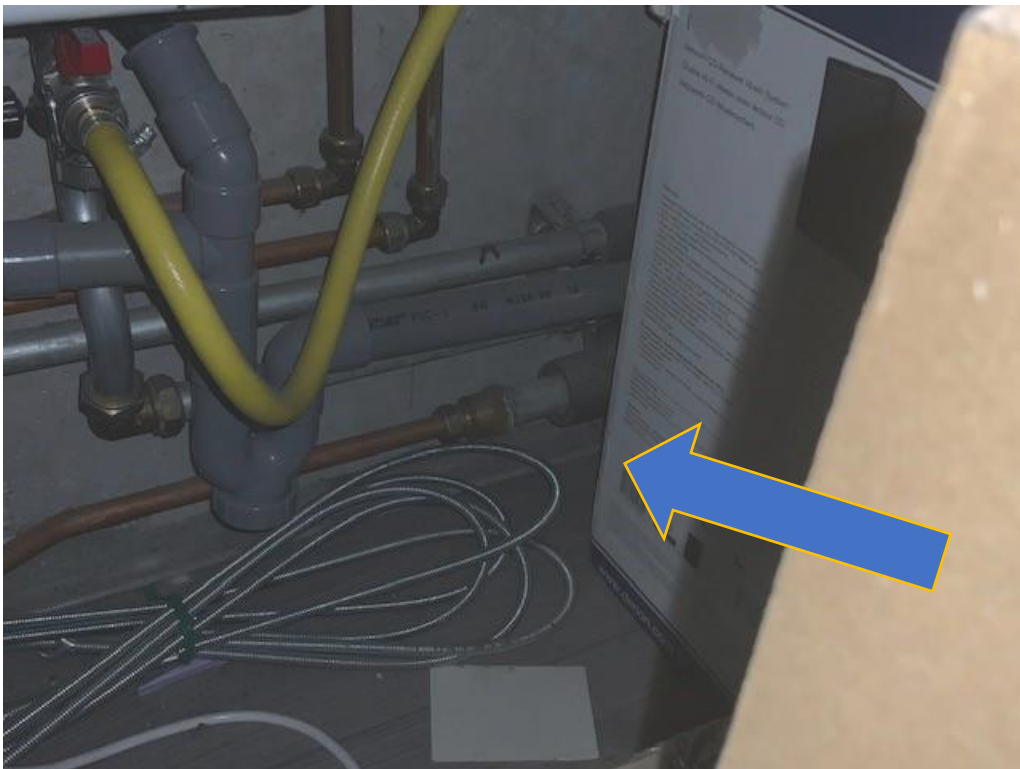
Kenmerken stalen gasleiding:

- Dikte stalen leiding is 2.5cm. (1 inch).
- De koppelstukken zijn aan het uiteinde voorzien van een karakteristieke ring met kraag, In het koppelstuk worden de stalen leidingen vaak met henneptouw vastgezet.
- In de kruipruimte is het stalen leidingwerk zichtbaar en loopt richting de keuken waar de aansluiting met het gaskookfornuis is gemaakt, ook de CV- ketel is op het stalen leidingwerk aangesloten.
- In veel gevallen loopt de stalen gasleiding vanuit de meterkast onder of naast de voordeur door (figuur 2).
- Stalen gasleidingen zijn niet voorzien van een mantelbuis.

Onderstaand een aantal voorbeelden waarbij de gasleidingen droog en in het zicht zijn aangebracht.



*Figuur 4: stalen gasleiding begint direct na de gasmeter*



*Figuur 5: knelkoppeling op stalen gasleiding, aansluiting met de cv-ketel. Nieuw aangelegd installatiewerk is vaak in koper uitgevoerd en met zogenaamde knelkoppelingen vastgezet.*